



Präzision dank
top ausgebildeten
Mitarbeitenden
am Beispiel der
Bernina AG

SWISSMEM ACADEMY ANGEBOTE 2021

Kurse und firmeninterne Weiterbildung



Präzision dank top ausgebildeten Mitarbeitenden

BERNINA Nähmaschinen sind der Inbegriff für Schweizer Perfektion. Seit über 125 Jahren fertigt das Unternehmen aus Steckborn erstklassige Näh- und Stickmaschinen für kreative Köpfe rund um den Globus.

Wir haben den Entwicklungs- und Produktionsprozess aktueller Nähmaschinen begleitet. Von der Planung über Produktion bis zur Vermarktung sind im familiengeführten Traditionsunternehmen hochqualifizierte Mitarbeitende tätig.

Präzise Maschinen entstehen dank perfekter Arbeit. Deshalb sind die Mitarbeitenden das wichtigste Gut von BERNINA. Das Unternehmen nutzt modernste Technik für die bis ins letzte Detail passgenaue Fertigung. Dem Mitarbeitenden und seiner stetigen Weiterbildung wird jedoch gleichermassen hohe Beachtung geschenkt. Die vielfältigen Lehrgänge, Seminare und Weiterbildungen bei der Swissem Academy bieten ideale Voraussetzungen für optimal ausgebildete BERNINA-Expertinnen und –Experten.

The image shows the BERNINA logo in large, dark red, three-dimensional letters mounted on the facade of a modern building. The building has a grey, textured exterior and large windows. The sky is blue with scattered white clouds.

Swissmem Academy ist auch in herausfordernden Zeiten Ihr Weiterbildungs-Partner

Die Digitalisierung stellt Führungskräfte vor neue Herausforderungen. Dies ist schon länger bekannt. Doch wer hätte erwartet, dass diese Herausforderungen praktisch von einem Tag auf den anderen zur Wirklichkeit werden? Wahrscheinlich niemand. Die neusten Entwicklungen zeigen uns eindrücklich auf, dass Gewissheit eine Illusion ist. Das liegt an der Komplexität der (Arbeits-)Welt. Wir sollten die Ungewissheit, Unvorhersehbarkeit und Unsicherheit als Modus Operandi akzeptieren und uns darauf einstellen. Denn herausfordernde Zeiten bieten auch immer die Möglichkeit von Neuem – neue Geschäftsfelder, Innovationen, Prozess-

«Das Neue kann man nur sehen, wenn man das Neue auch macht.»

Georg Christoph Lichtenberg

optimierungen, neue Arbeitsmethoden und Strukturen sowie der Situation angepasstes Führungsverhalten. Dazu braucht es Co-Laboration, Co-Kreation über Hierarchien und Bereiche hinweg.

Für Führungspersonen gilt es, das richtige Mass an Transparenz zu leben, Freiheiten zu gewähren und offen zu kommunizieren. Kommunikation ist auch der Schlüssel zu einer erfolgreichen Führung auf Distanz, welche in der «neuen Normalität» mit Home Office etc. zum Alltag geworden ist.

Wir von der Swissmem Academy begegnen der Unsicherheit mit Flexibilität. Wir gehen individuell auf die Bedürfnisse unserer Kunden ein und freuen uns, Ihnen als kompetenter Weiterbildungs- und Personalentwicklungspartner zur Seite zu stehen.

Herzliche Grüsse

Jack Rietiker
Geschäftsleiter

EDUQUA

Dieser Katalog enthält Augmented Reality

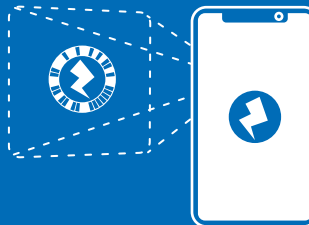
Und so funktioniert **Zappar**



1. Zappar-App herunterladen und auf Ihrem Smartphone installieren.



2. Zappar öffnen und die Kamera auf das Zappar-Blitz-Symbol richten.



3. Augmented-Reality-Inhalte entdecken. Probieren Sie es jetzt gleich hier aus:



SWISSMEM
Academy

Inhaltsverzeichnis

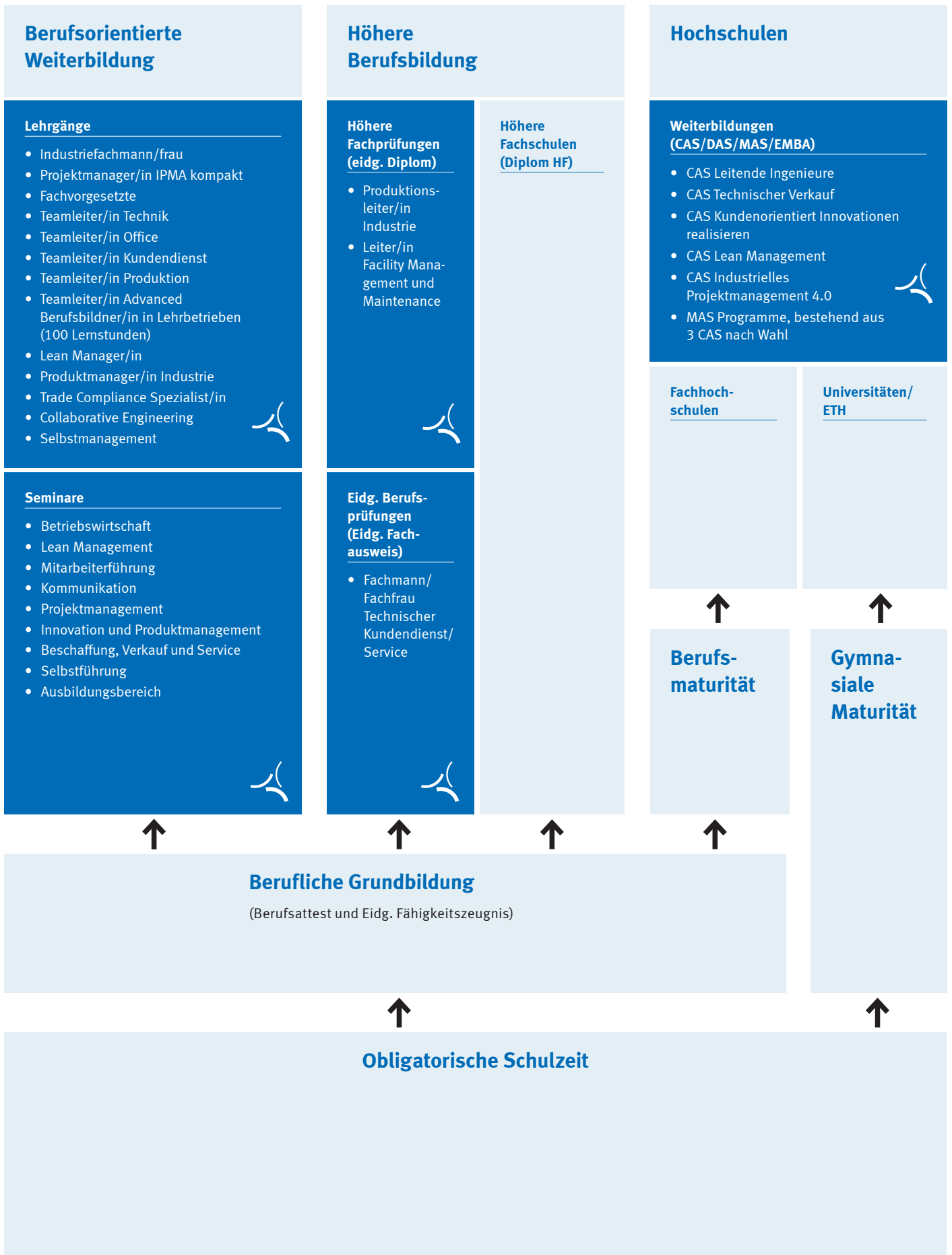
Kurs	Dauer	Seite
Swissmem Academy Angebot im schweizerischen Bildungssystem		5
Firmeninterne Weiterbildung		
Inhouse-Angebote für Unternehmen Durch Customization bewährter Inhalte zum Erfolg!		7
Mitarbeiterführung und Kommunikation		
CAS Leitende Ingenieure Vom Fachexperten zum Leader	19 Tage	8
Vorbereitungskurs für Industriefachmann/frau	9 Tage	9
Industriefachmann/frau Modul 1 zu «Produktionsleiter/In Industrie HFP»	35 Tage	10
Produktionsleiter/in Industrie Modul 2 Vorbereitung auf die Höhere Fachprüfung (ehem. Industriemeister/In)	25 Tage	11
Leiter/in Facility Management und Maintenance NEU Vorbereitung auf die Höhere Fachprüfung	75 Tage	12
Teamleiter/in		14
Fachvorgesetzte/r	5 Tage	15
Teamleiter/in Technik	6 Tage	15
Teamleiter/in Office	6 Tage	16
Teamleiter/in Kundendienst	6 Tage	16
Teamleiter/in Produktion	3 Tage	17
Teamleiter/in Advanced NEU	4 Tage	17
Sich und andere wirksam führen	2 Tage	18
Zielorientierte Gesprächsführung	2 Tage	18
Inspirierend führen: Motivation fördern – Leistung wecken	2 Tage	18
Konflikte? Ja bitte!	1 Tag	18
Führen im Home Office NEU	0,5 Tage	18
Führen von Aussendienst-Mitarbeitenden	2 Tage	18
Sich selbst und andere besser verstehen, die Zusammenarbeit optimieren	1 Tag	19
Das wichtigste Führungstool schärfen – die eigene Persönlichkeit NEU	5 Tage	19
Change Management	2 Tage	19
Leadership, Kooperation und Kommunikation	5 Tage	19
Erfolgreiche Teamarbeit NEU	2 Tage	19
Auftrittskompetenz	2 Tage	19
Agile Leadership kompakt NEU	0,5 Tage	20
Erfolgsfaktoren virtueller Zusammenarbeit NEU	0,5 Tage	20
Lean Management		
CAS Lean Management Lean denken und handeln in allen Geschäftsbereichen	14 Tage	21
Lean Manager/in Swissmem Von der Theorie zur Praxis in der Produktion	11 Tage	22

Inhaltsverzeichnis

Lean Management erfolgreich starten	3 Tage	23
Lean Management Office	2 Tage	23
Shopfloor Management – Lean führen	3 Tage	23
Projektmanagement		
Projektmanager/in IPMA kompakt Kompakt den Überblick gewinnen und mit IPMA Level D/C abschliessen	5 Tage	24
Ganzheitliches Projektmanagement IPMA Über den Tellerrand des Projekts hinausschauen	9 Tage	25
CAS Industrielles Projektmanagement IPMA 4.0 Erfolgreich im internationalen und agilen Umfeld	16 Tage	26
Projektmanagement (nach IPMA) – kurz und bündig	2 Tage	27
Effiziente Projektplanung	1 Tag	27
Finanzieller Erfolg im Projekt	1 Tag	27
Leadership und Kommunikation im Projekt	2 Tage	27
Stakeholder und Risk Management NEU	1 Tag	27
Projektführung ohne Macht und auf Distanz	1 Tag	27
Erfolgreich agil im Projekt	2 Tage	28
Projekte managen in Zeiten von Industrie 4.0	1 Tag	28
«Faktor M» im Projekt	1 Tag	28
Innovation und Produktmanagement		
CAS Kundenorientiert Innovationen realisieren NEU Mit Innovationsmanagement nachhaltig erfolgreich	17 Tage	29
Produktmanager/in Industrie Swissmem-Zertifikat, Kompaktlehrgang 12 Tage	12 Tage	30
Mit Design Thinking zu raschen Erfolgen	2 Tage	31
Erfolgreiche Innovation – Digitale Transformation	2 Tage	31
Nachhaltigkeit und Innovation	2 Tage	31
Betriebswirtschaft		
Betriebswirtschaft für Führungskräfte	3 Tage	32
Betriebswirtschaft Basics	2 Tage	32
EBC*L Betriebswirtschaft	0,5 Tage	32
Swissmem Executive Seminar	2 Tage	32
Beschaffung, Verkauf und Service		
Fachmann/Fachfrau Technischer Kundendienst/Service Swissmem-Zertifikat / Vorbereitung auf die eidg. Berufsprüfung FA	30 Tage	34
CAS Technischer Verkauf Wirkungsvolle Theorie und Praxis für erfolgreiche Geschäftsbeziehungen	15 Tage	35
Collaborative Engineering NEU Wirkungsvolle Zusammenarbeit in Entwicklungsprojekten	9 Tage	36
Trade Compliance Spezialist/in Swissmem-Zertifikat	10 Tage	37
Marketingdenken für Techniker und Ingenieure	2 Tage	38

Inhaltsverzeichnis

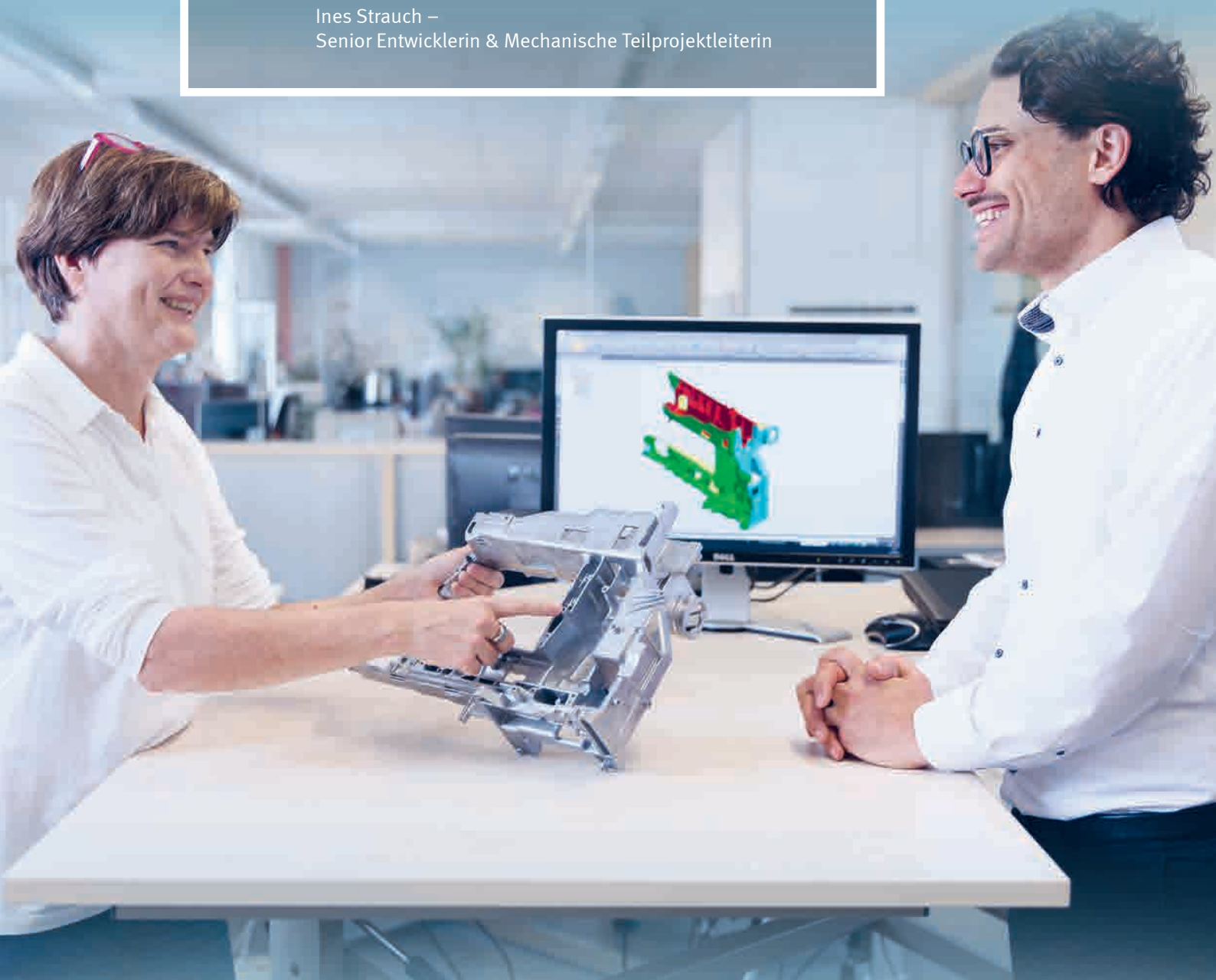
Noch erfolgreichere Verkaufsgespräche	3 Tage	38
Souverän und erfolgreich verhandeln	2 Tage	38
Rechts- und Vertragsfragen im Technischen Verkauf	1 Tag	38
Finanzierungs- und Absicherungsfragen im Technischen Verkauf	1 Tag	38
Professioneller Kundenkontakt	2 Tage	38
Was Sie schon immer über CRM und KAM wissen wollten	1 Tag	39
Interkulturelle Kommunikation und Zusammenarbeit	1 Tag	39
Die professionelle Offerte	1 Tag	39
Neue Kunden gewinnen mit LinkedIn NEU	0,5 Tage	39
Selbstführung		
Selbstmanagement NEU Sich selber nachhaltig führen	5 Tage	40
Arbeitsmethodik und Zeitmanagement	2 Tage	41
Leichter leisten	2 Tage	41
55+, eine neue Chance	2 Tage	41
Effizienter arbeiten mit Outlook	1 Tag	41
Ausbildungsbereich		
Berufsbildner/in in Lehrbetrieben Eidg. anerkanntes Diplom (100 Lernstunden)	8 Tage	42
Kaufleute zeitgemäss ausbilden und bewerten (PE/ALS)	2 Tage	43
Schulung für Fachvorgesetzte	1 Tag	43
Jugendführung – erfolgreich durch die Lehre	1 Tag	43
Auswahlverfahren – erfolgreiche Selektion von Lernenden NEU	1 Tag	43
Lernwerkstatt		
SVEB-Zertifikat Kursleiter/in	14 Tage	45
SVEB-Zertifikat Praxisausbilder/in	14 Tage	45
Ausbilder/in mit eidg. Fachausweis	23,5 Tage	46
Berufsbildner/in üK, üK-Leiter/in	43,5 Tage	46
Ausbildungsleiter/in mit eidg. Diplom	35 Tage	47
DAS Bildungsmanagement	29 Tage	47
Betriebl. Mentor/in mit eidg. Fachausweis	23,5 Tage	48
Vermietung von Kursräumen		49





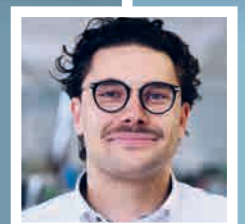
Das firmeninterne Training zum Thema «Wirkungsvolle Kommunikation» hat die Arbeit im Team stark beeinflusst. Lösungsfindung, Zusammenarbeit und die Kommunikation haben sich sehr positiv entwickelt.

Ines Strauch –
Senior Entwicklerin & Mechanische Teilprojektleiterin



In der «Schulung für Fachvorgesetzte» habe ich erfahren, was man von Lernenden erwarten kann, wie man die richtigen Fragen stellt und wie man sie fair beurteilt.

Ioannis Imionidis –
Abteilungsleiter Mechanische Entwicklung





Inhouse-Angebote für Unternehmen

Durch Customization bewährter Inhalte zum Erfolg!

Mit massgeschneiderten Schulungen fördern Sie gezielt Mitarbeitende und Teams. Sie benennen Ihre Bedürfnisse und Anforderungen an die Weiterbildung. In einem Gespräch werden spezifische Themenschwerpunkte gemeinsam erarbeitet. Aus dem Swissmem Academy Referentenpool leitet ein ausgewiesener Experte das Training.

Wir stehen Ihnen in der Planung und Durchführung des Bildungsanlasses als kompetenter Partner zur Verfügung.

Was dürfen wir für Sie und Ihr Unternehmen tun? Möchten Sie z. B. eine gemeinsame Auffassung der Führungsrolle im ganzen Führungsteam schaffen, neue Führungsinstrumente und Organisationsformen einführen, Veränderungen wirksam und nachhaltig umsetzen, ein Team oder ganze Bereiche zusammenschweissen?

In unserer Arbeit fokussieren wir einen aktiven und ganzheitlichen Bildungsprozess. Dabei ist uns die Entwick-

lung und Entfaltung des individuellen Teilnehmenden und die Stärkung der Zusammenarbeit in Teams wichtig. Wir setzen auf eine ergebnisorientierte, menschliche und partizipative Arbeits- und Lernatmosphäre. Die Lerninhalte unterstützen die Umsetzung der Firmenstrategie. Die Teilnehmenden erarbeiten Massnahmen, die im Praxisalltag umgesetzt und angewendet werden können.

Sie möchten die Programme in deutscher, englischer, französischer oder italienischer Sprache? Unser grosses Trainer-Netzwerk stellt in den meisten Fällen ein umfassendes Angebot sicher.

Kontaktieren Sie uns, wir beraten Sie gerne:

Daniel Schweizer

d.schweizer@swissmem-academy.ch

Matthias Puschert

m.puschert@swissmem-academy.ch
Telefon +41 52 260 54 54

Dies bringt Ihnen folgende Vorteile:

- **Innerbetriebliche Entwicklungsmassnahmen sind praxisbezogen und nahe an der betrieblichen Realität**
- **Externe Fachreferenten und Coaches mit fundierter Branchenkenntnis ergänzen die Innensicht der firmeninternen Gruppe**
- **Massgeschneiderte Schwerpunkte, Inhalte und Abläufe reduzieren meist die Dauer der Massnahme bei grösserer fachlicher Tiefe bezogen auf das Tagesgeschäft der Teilnehmenden**
- **Kostensparnis durch Verrechnung der Veranstaltungszeit im Gegensatz zu Einzelplatzbuchungen sowie geringere Reisezeiten und kürzere Absenzen (bspw. bei Durchführung am oder in der Nähe des eigenen Standorts)**
- **Termine und zeitlicher Rahmen können flexibel gestaltet werden**
- **Nutzung von Synergieeffekten durch Intensivierung der internen Zusammenarbeit der Teilnehmenden und gemeinsamen Kompetenzaufbau im Team**
- **Höhere Diskretion ist gegeben, da Betriebsinterna innerhalb der Gruppe verbleiben**

Mitarbeiterführung und Kommunikation



CAS Leitende Ingenieure

Vom Fachexperten zum Leader

Basic ● Advanced ●● Expert ●●●

Inhalt

Leadership

- Funktion, Aufgaben und Stile der Führung
- Management vs. Leadership
- Change Management

Mitarbeiter- und Teamführung

- Kommunikation und Führungsgespräche
- Personalarbeit, Mitarbeiterbeurteilung und -entwicklung
- Teambildung, -entwicklung und -leitung
- Gruppendynamik

Kommunikation

- Gesprächsführung
- Konfliktmanagement

Selbstmanagement, Selbstreflexion

- Persönlichkeit, Grundlagen der Psychologie
- Arbeitsbelastung, Stressbewältigung, Life Balancing
- Ziele verfolgen, Tagespläne und Prioritäten, Störungen abbauen

Unternehmerisch-wirtschaftliches Denken und Handeln

- Bilanz, Kennzahlen, Kostenrechnung
- Wirtschaftsrecht

Rede- und Präsentationstechnik

- Auftrittskompetenz, Überzeugungskraft, Körpersprache
- Technische Hilfsmittel
- Analyse Zielpublikum, Redetraining, Feedback

Projektmanagement (PM)

- Übersicht Werkzeuge PM
- Kritische Erfolgsfaktoren und Controlling
- Agiles vs. klassisches PM, internationales PM

Betriebsbesichtigung

- Besuch einer durch die Teilnehmenden ausgewählten Firma

Transferarbeit

- Erstellung einer wissenschaftlichen Arbeit

Zielgruppe

Ingenieure und Ingenieurinnen, erfahrene Fachexperten oder Projektleiter aller Fachrichtungen, die im technischen Umfeld tätig sind und praktische Führungserfahrung mitbringen, eine Führungsposition anstreben oder seit Kurzem innehaben, z.B. Bereichs-, Abteilungs-, Projekt- oder Teamleitende. Der Lehrgang setzt einen Fokus auf industriespezifische Praxisorientierung und Erfahrungsaustausch.

Nutzen

- Praxisorientierte Vermittlung der Inhalte anhand konkreter Beispiele aus dem Tagesgeschäft der Teilnehmenden
- Hybrider Blended-Learning-Lehrgang mit Wechsel zwischen Präsenz und Online-Phasen sowie selbststeuerbaren Lernaktivitäten zur Vertiefung und Implementierung im eigenen Umfeld
- Aufbau ganzheitlicher Führungskompetenzen zwischen Hard Facts (BWL, Controlling) und Soft Facts (Persönlichkeit, Selbstreflexion)

Voraussetzung

- Abgeschlossenes Studium ETH/FH/HTL (Bachelor- und Masterabschlüsse)
- Angemessene Berufs- und Führungserfahrung
- Aufnahme «sur dossier» möglich

Abschluss

Certificate of Advanced Studies Kalaidos FH in Leitende Ingenieure

Der Lehrgang führt zum Certificate of Advanced Studies (CAS) der Kalaidos FH und wird mit 15 ECTS-Punkten bewertet.

Kosten für 19 Präsenztage

- Swissemem Mitgliedfirmen CHF 8 750.–
- Nichtmitgliedfirmen CHF 11 850.–

zzgl. MwSt.
inkl. Zertifikatsgebühren CHF 1200.–

Zusätzliche Kosten

- Hotelkosten im Externat
- Für den Firmenbesuch können Zusatzkosten anfallen

Kurs-Nr.

21020

Dauer

19 Tage
zzgl. Prüfung und Selbstlernphasen
(Gesamtaufwand mind. 375 h)

Ort

Swissemem Academy, Winterthur und Externat

Daten | Anmeldung

swissemem-academy.ch



Inhalt

- Lern- und Arbeitsmethodik inkl. Power Point- und OneNote-Anwendung
- Textverständnis und schriftliche Ausdrucksfähigkeit in Deutsch inkl. Word-Anwendung
- Mathematische Grundlagen der höheren Berufsbildung, Zahlen und Grafiken inkl. Excel-Anwendung
- Grundlagen der Betriebswirtschaft mit Simulationsspiel

Obige Themen sind Lernmodule und werden nach Bedarf belegt oder nicht belegt. Bei Unsicherheit empfehlen wir eine telefonische Beratung mit dem Bildungsmanager.

Zielgruppe

Mitarbeitende aus Betriebsabteilungen, die sich auf den Führungslehrgang Industriefachmann/frau vorbereiten wollen.

Nutzen

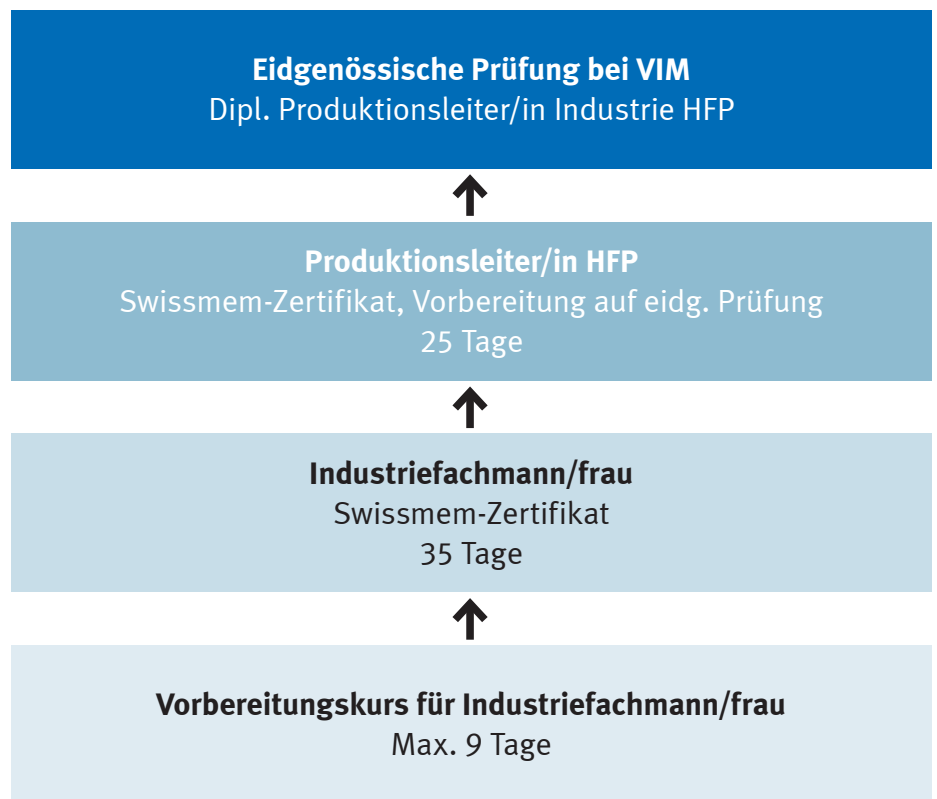
- Sie erkennen und schliessen Wissenslücken.
- Sie sind in der Lage, eine persönliche Standortbestimmung vorzunehmen.
- Sie machen sich mit dem «Schulbetrieb» wieder vertraut.

Voraussetzung

- Einige Jahre Berufserfahrung
- Erste Führungserfahrung, idealerweise als Teamleiter
- Für den Zugang zur Lernplattform wird ein internetfähiges Gerät (z.B. Notebook, Tablet, Smartphone) benötigt.
- Beachten Sie die umfassenderen Voraussetzungen, falls Sie im Anschluss den Lehrgang «Produktionsleiter/in Industrie» absolvieren möchten.

Abschluss

Sie erhalten eine Kursbestätigung.



Kosten für 9 Präsenztage

- Swissmem Mitgliedfirmen **CHF 2 500.–**
- Nichtmitgliedfirmen **CHF 3 300.–**

zzgl. MwSt.

Kurs-Nr.

21001

Dauer

9 Präsenztage (bei Belegung aller Module)

Ort

Swissmem Academy, Winterthur
sfb Bildungszentrum, Zollikofen

Daten | Anmeldung

swissmem-academy.ch

Inhalt

Organisation gestalten

- Unternehmensstrategie, Rechtsform und Organisation
- Qualitätsmanagement

Kader und Mitarbeitende führen

- Selbstreflexion, Selbststeuerung
- Personal anstellen, einführen und in allen Situationen führen
- Personalbeurteilung, -entlohnung, -förderung, -trennung durchführen

Produktion leiten

- Produktionsprozesse planen, steuern, überwachen
- Betriebsmittelbedarf und -verfügbarkeit
- Produktionsprozess optimieren

Mit Anspruchspersonen kommunizieren

- Sitzungen leiten
- Personalgespräche, mit Konflikten umgehen
- Schulungen durchführen

Komplexe und/oder parallele Projekte steuern

- Projekt- und Ressourcenplanung
- Projektorganisation, -steuerung, -dokumentation

Betriebswirtschaftliche und finanzielle Führung sicherstellen

- Budget und Investitionen planen
- Vor- und Nachkalkulation, Kostenrechnung
- Bilanz- und Erfolgsrechnung interpretieren

Zielgruppe

Leitende Mitarbeitende in kleinen bis mittleren KMU, die in Bereichen wie Produktion, Supply Chain Management, Montage, Logistik, Unterhalt, Service, Anlagenbau oder ähnlichen Bereichen eine Führungsposition ausüben und diese Aufgabe mit dem entsprechenden Fach- und Führungswissen ausführen wollen.

Nutzen

- Sie eignen sich neue und vertiefende Handlungskompetenzen an und erfüllen die beruflichen Anforderungen leichter.
- Sie sind für die Teilnahme am Lehrgang Produktionsleiter/in Industrie vorbereitet.
- Sie verfügen über einen wertvollen Leistungsausweis und sind flexibler in unterschiedlichen Fach- und Führungsaufgaben einsetzbar.

Voraussetzung

- Einige Jahre Berufserfahrung
- Erste Führungserfahrung, idealerweise als Teamleiter
- Positives Ergebnis des Vorbereitungskurses oder einer persönlichen Beratung
- Für den Zugang zur Lernplattform wird ein internetfähiges Gerät (z. B. Notebook, Tablet, Smartphone) benötigt.
- Falls «Eidg. Dipl. Produktionsleiter/in Industrie» Ihr Ziel ist, beachten Sie bitte auch die Voraussetzungen dafür. (nächste Seite)

Abschluss

Swissmem-Zertifikat

Bei vollständigem Besuch des Lehrgangs und erfolgreichem Abschluss erhalten Sie das Swissmem-Zertifikat.

Kosten für 35 Präsenztage

- Swissmem Mitgliedfirmen **CHF 9000.–**
- Nichtmitgliedfirmen **CHF 12 500.–**

zzgl. MwSt.
inkl. Hotelübernachtung im Externat, Bücher und EBC*L-Prüfung

Kurs-Nr.

21010 Wochenblockkurs Winterthur
21012 Intensivkurs Winterthur
21013 Freitag-/Samstagskurs Zollikofen
21014 Onlinekurs, ergänzende Präsenztage Olten

Dauer

35 Tage

Ort

Swissmem Academy, Winterthur
sfb Bildungszentrum, Zollikofen

Daten | Anmeldung

swissmem-academy.ch



Modul 2 Vorbereitung auf die Höhere Fachprüfung (ehem. Industriemeister/in)

Inhalt

Organisation gestalten

- Unternehmensstrategie, Rechtsform und Organisation
- Qualitätsmanagement

Kader und Mitarbeitende führen

- Selbstreflexion, Selbststeuerung
- Personal anstellen, einführen und in allen Situationen führen
- Personalbeurteilung, -entlohnung, -förderung, -trennung durchführen

Produktion leiten

- Produktionsprozesse planen, steuern, überwachen
- Betriebsmittelbedarf und -verfügbarkeit
- Produktionsprozess optimieren

Mit Anspruchspersonen kommunizieren

- Sitzungen leiten
- Personalgespräche, mit Konflikten umgehen
- Schulungen durchführen

Komplexe und/oder parallele Projekte steuern

- Projekt- und Ressourcenplanung
- Projektorganisation, -steuerung, -dokumentation

Supply Chain Management betreiben

- Wertschöpfungskette planen, unterstützen, überwachen
- Zusammenarbeit mit Lieferanten, Beschaffung sicherstellen
- Ablauf Inbound- und Outbound-Logistik organisieren

Betriebswirtschaftliche und finanzielle Führung sicherstellen

- Budget und Investitionen planen
- Vor- und Nachkalkulation, Kostenrechnung
- Bilanz- und Erfolgsrechnung interpretieren

Arbeitssicherheit und Gesundheitsschutz

Arbeitsrecht, Sozialversicherungen

Zielgruppe

Leitende Mitarbeitende in kleinen bis mittleren KMU, die in Bereichen wie Produktion, Supply Chain Management, Montage, Logistik, Unterhalt, Service, Anlagenbau oder ähnlichen Bereichen eine Führungsposition ausüben und diese Aufgabe mit dem entsprechenden Fach- und Führungswissen ausführen wollen.

Nutzen

- Sie sind optimal auf die Höhere Fachprüfung «Eidg. Dipl. Produktionsleiter/in Industrie» vorbereitet.
- Sie vernetzen und vertiefen alle wesentlichen Handlungskompetenzen, welche für die erfolgreiche Führungsaufgabe in einem KMU des industriellen Umfeldes erforderlich sind.
- Sie erhalten 50% der Kurskosten für den Vorbereitungslehrgang, Industriefachmann/frau und diesen Lehrgang zurück.

Voraussetzung

- Erfolgreicher Abschluss des Lehrgangs «Industriefachmann/frau Swissmem»
- Eidg. Fähigkeitszeugnis (EFZ)
- 4 Jahre berufliche Praxis*
- Mind. 2 Jahre Führungsfunktion*, siehe auch **

Oder

- Eidg. Berufsattest (EBA) + mind. 6 Jahre berufliche Praxis, davon mind. 2 Jahre in Führungsfunktion*

Oder

- Ausweis auf Tertiärstufe + mind. 2 Jahre berufliche Praxis in Führungsfunktion**
- Fremdsprache Niveaustufe A2 gemäss GER in F, I oder E (Anerkanntes Sprachzertifikat z. B. Cambridge)*

* Bei Anmeldung zur Eidg. Prüfung per 10. August einzureichen/nachzuweisen

** als Gruppen-, Zellen-, Teamleitende, Industriemeister-Stellvertreter/in, Schichtführer/in oder andere, auch Abverdienen militärischer Grade in Rekrutenschulen mit min. 7 Personen

Abschluss

Swissmem-Zertifikat

Bei vollständigem Besuch des Lehrgangs und erfolgreichem Abschluss erhalten Sie das Swissmem-Zertifikat.

Höhere Fachprüfung/Eidg. Diplom

Die Teilnahme an der Höheren Fachprüfung «Eidg. Dipl. Produktionsleiter/in Industrie HFP» ist freiwillig. Die Prüfung findet immer Mitte Januar statt, Anmeldeschluss ist Anfang August.

Kosten für 25 Präsenztage

- Swissmem Mitgliedfirmen **CHF 6 000.–**
- Nichtmitgliedfirmen **CHF 8 500.–**

zzgl. MwSt.

Selbstzahler profitieren von 50% Bundessubventionen bis max. CHF 21 000.– (Vorbereitungskurs + Industriefachmann/frau + Produktionsleiter/in Industrie) und 0% MwSt.
Exkl. Prüfungsgebühr für eidg. Prüfung

Kurs-Nr.

21040 Wochenblockkurs Winterthur
21043 Freitag-/Samstagskurs Zollikofen
21044 Onlinekurs, ergänzende Präsenztage Olten

Dauer

25 Tage

Ort

Swissmem Academy, Winterthur
sfb Bildungszentrum, Zollikofen

Daten | Anmeldung

swissmem-academy.ch



Inhalt

Mitarbeitende führen

- Selbstreflexion, Selbststeuerung
- Personal anstellen, einführen, fordern und fördern
- Personalbeurteilung durchführen

Interne/externe Kommunikation umsetzen

- stufengerechte Personalgespräche führen
- Aufttritts-, Präsentations- und Verhandlungstechnik
- Sitzungen planen, leiten und auswerten

Normative Grundlagen und Sicherheitsvorschriften anwenden

- Arbeitssicherheit, Ergonomie, Gesundheitsschutz
- Normen und Richtlinien FM
- Arbeitsrecht

Verantwortungsbereich organisieren

- Unternehmens- und Dienstleistungsstrategie
- Prozess-, Qualitäts- und Risikomanagement

Verantwortungsbereich finanziell steuern

- Finanz- und Betriebsbuchhaltung
- Budget und Investitionen planen
- Kalkulation, Kostenrechnung

Persönliche Kompetenzen weiterentwickeln

- Persönliche Arbeitstechnik
- Projektmanagement

Dienstleistungen erbringen und einkaufen

- Vertragsmanagement
- Dienstleistungskonzepte, -prozesse, -qualität
- Service Level Agreement

Spezialisierungsmodule

- Modul SA – Produktionsinfrastruktur und -anlagen betreuen und instand halten
- Modul SB – Gebäudetechnische Infrastruktur versorgen und instand halten
- Modul SD – Hospitality Management Leistungen erbringen

Zielgruppe

Leitende Mitarbeitende in kleinen bis mittleren KMU sowie Grossbetrieben, die in Bereichen wie Instandhaltung (Maintenance), Gebäudemanagement (Facility Management), Unterhalt, Produktion oder ähnlichen Bereichen eine Führungsposition ausüben und diese Aufgabe mit dem entsprechenden Fach- und Führungswissen ausführen wollen. Als Leiter/in Facility Management und Maintenance (LFMM) stellen Sie den Betrieb von Gebäuden, Anlagen und Arbeitsumgebungen sicher und unterstützen damit das Kerngeschäft von Unternehmungen.

Nutzen

- optimale Vorbereitung auf die Höhere Fachprüfung «Leiter/in in Facility Management und Maintenance mit eidg. Diplom»
- Entwicklung einer hohen Führungskompetenz mit ausgeprägter Schnittstellenfunktion
- Vertiefung nach eigenen Bedürfnissen (Diplomarbeit)

Voraussetzung

- Eidg. Fachausweis oder anderer Tertiärabschluss
- Mindestens zwei Jahre einschlägige Berufserfahrung*

Oder

- Abschluss der Sekundarstufe II oder gleichwertige Qualifikation
- Mindestens 5 Jahre einschlägige Berufserfahrung, wovon mindestens zwei Jahre in einer Führungsfunktion*

*Bei Anmeldung zur Eidg. Prüfung nachzuweisen.

Die Wegleitung sowie das Prüfungsreglement können unter www.fmpro-swiss.ch eingesehen werden.

Abschluss

Swissmem-Zertifikat

Bei vollständigem Besuch des Lehrgangs und erfolgreichem Abschluss erhalten Sie das Swissmem-Zertifikat.

Höhere Fachprüfung

Die Teilnahme an der Höheren Fachprüfung ist freiwillig. Der erfolgreiche Abschluss berechtigt Sie, folgenden geschützten Titel zu führen: «Leiter/in in Facility Management und Maintenance mit eidgenössischem Diplom.»

Kosten für 75 Präsenztage

- Swissmem Mitgliedfirmen **CHF 15 000.–**
- Nichtmitgliedfirmen **CHF 21 000.–**

zzgl. MwSt.
Selbstzahler profitieren von 50% Bundes-subsidventionen und 0% MwSt.
Exkl. Prüfungsgebühr für eidg. Prüfung

Kurs-Nr.

21016 Wochenblockkurs Winterthur

Dauer

ca. 75 Tage (3 Semester)

Ort

Swissmem Academy, Winterthur

Daten | Anmeldung

swissmem-academy.ch





Ich habe im Kurs «Teamleiter Office» Instrumente der Mitarbeiter- und Gesprächsführung kennengelernt, die ich in der Berufspraxis direkt umsetzen kann.

Matthias Fluri – Teamleiter Werbemittelproduktion



Erfolgreiches Projektmanagement hängt von vielen unterschiedlichen Faktoren ab – diese durfte ich im Seminar «Projektmanagement – kurz und bündig» kennen und anwenden lernen.

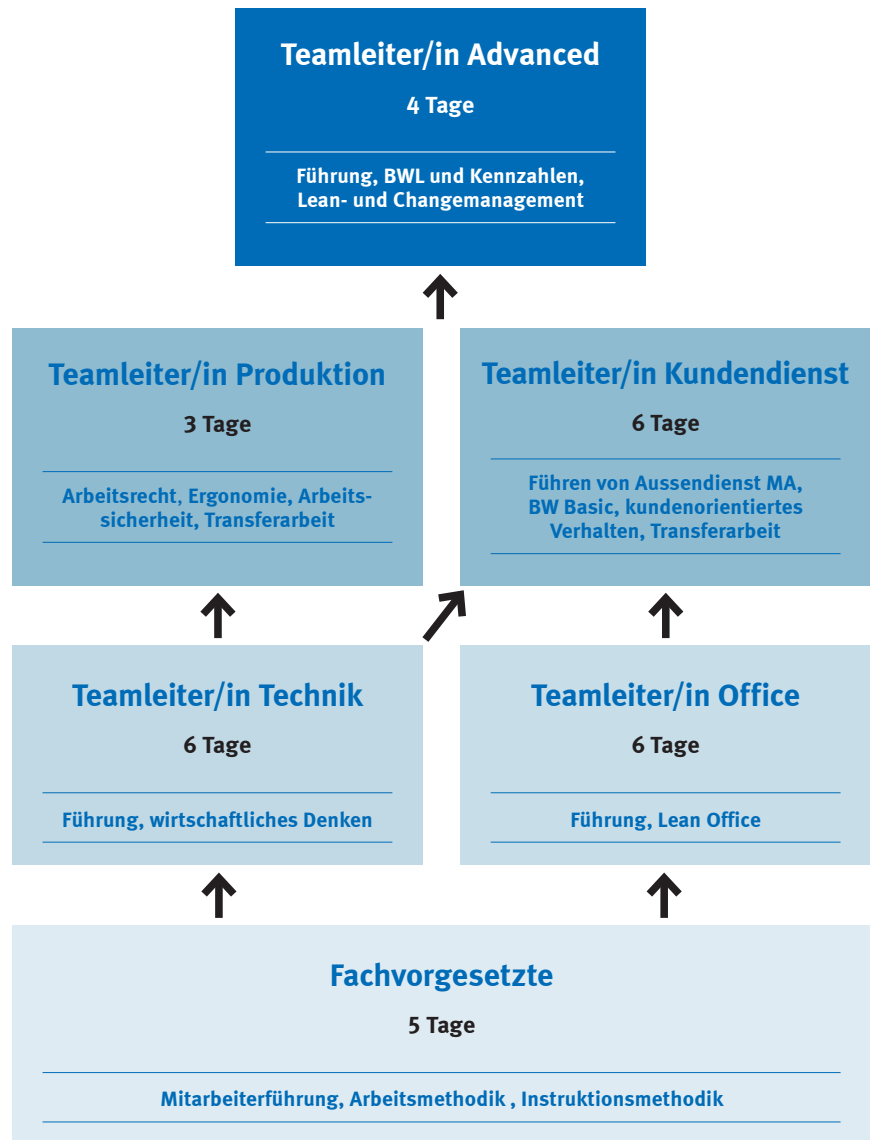


Corinna Schreiber – Junior Brand Manager bernette

Wer und was ein Teamleiter ist, wird in den Unternehmen ganz unterschiedlich verstanden. Oft entwickeln sich die Aufgaben und die Verantwortung schrittweise. Diesem Umstand trägt der modular aufgebaute Teamleiter-Lehrgang Rechnung. Das Grundmodul Fachvorgesetzte legt die Basis für das eigene Rollenverständnis und die Übernahme von Führungsverantwortung.

Nach dem Besuch des Moduls Fachvorgesetzte schliesst entweder das Aufbaumodul Technik oder Office an, je nach beruflicher Ausrichtung. Ergänzt bzw. abgeschlossen wird der Lehrgang mit dem Modul Kundendienst oder Produktion.

Diese Module werden mit einer Transferarbeit abgeschlossen. Teilnehmende, welche den kompletten Lehrgang Teamleiter/in Produktion oder Kundendienst abgeschlossen haben, haben neu die Möglichkeit, das vier-tägige Modul Teamleiter/in Advanced zu besuchen. Die Module können nur aufbauend besucht werden. Alle Kursdaten sind online verfügbar.



Inhalt

Mitarbeiterführung

- Persönlichkeit und Rollenverständnis
- Führungsregelkreis und Autorität
- Kommunikationsgrundlagen

Persönliche Arbeitsmethodik

- Planung des Arbeitstages
- Prioritäten setzen
- Stress und Umgang mit Belastungen

Instruktionsmethodik

- Grundsätze und Gestaltung der Ausbildung am Arbeitsplatz
- Aufbau einer Ausbildung on the job

Zielgruppe

Sie übernehmen eine Führungsfunktion und haben Weisungsbefugnis. Der Lehrgang richtet sich an Teamleiter/innen, Gruppenleitende oder Verantwortliche im Bereich Produktion, Montage, Verarbeitung, Unterhalt, Auftragsabwicklung, Planung und Service.

Nutzen

- Sicherheit in der Rolle als Führungsperson
- Effizienz in der Führung, Selbstorganisation und der Instruktion

Voraussetzung

Eine dem Kurs entsprechende Funktion im Unternehmen und Offenheit für Neues. Für den Zugang zur Lernplattform wird ein internetfähiges Gerät (z.B. Notebook, Tablet, Smartphone) benötigt.

Abschluss

Teilnehmende, die den Lehrgang vollständig besuchen, erhalten eine Kursbestätigung.

Kosten für 5 Präsenztage

- Swissem Mitgliedfirmen **CHF 1 750.–**
- Nichtmitgliedfirmen **CHF 2 500.–**

zzgl. MwSt.

Kurs-Nr.

21061

Dauer

5 Tage

Orte

Winterthur, Flawil, Muttenz, Olten, Emmenbrücke, Zollikofen, Dagmersellen, Ruggell, Gösgen

Daten | Anmeldung

swissem-academy.ch

Teamleiter/in Technik

Inhalt

Mitarbeiterführung

- Führungsinstrumente
- Führungsverhalten und Teamführung
- Change- und Konfliktmanagement

Wirtschaftliches Denken

- Wirtschaftliches Umfeld der Unternehmung
- Aufbau-/Ablauforganisation
- Kosten- und Lean Management

Zielgruppe

Sie übernehmen eine Führungsfunktion oder sind bereits Teamleiter/in. Gemeinsam mit Ihrem Team erreichen Sie die unternehmerischen Ziele und sind weisungsbefugt. Der Lehrgang richtet sich an Teamleiter/innen, Gruppenleitende oder Verantwortliche im Bereich Produktion, Montage, Verarbeitung, Unterhalt und Auftragsabwicklung.

Nutzen

- Festigung der Rolle als Führungsperson
- Effizienz in Führung, Prozess- und Leanmanagement

Voraussetzung

Vorgängiger Besuch des Moduls Fachvorgesetzte. Eine dem Kurs entsprechende Funktion im Unternehmen und Offenheit für Neues.

Abschluss

Teilnehmende, die den Lehrgang vollständig besuchen, erhalten eine Kursbestätigung.

Kosten für 6 Präsenztage

- Swissem Mitgliedfirmen **CHF 2 100.–**
- Nichtmitgliedfirmen **CHF 3 000.–**

zzgl. MwSt.

Kurs-Nr.

21062

Dauer

6 Tage

Ort

Winterthur, Dagmersellen, Emmenbrücke, Zollikofen, Olten, Ruggell

Daten | Anmeldung

swissem-academy.ch



Inhalt

Mitarbeiterführung

- Führungsinstrumente
- Führungsverhalten und Teamführung
- Change- und Konfliktmanagement

Lean Office

- Zusammenhang zwischen Kosten und Effizienz
- Grundlagen von Lean Office
- Wertschöpfung und Verschwendung
- Umsetzen von Lean Office im Arbeitsumfeld

Zielgruppe

Sie übernehmen Führungsfunktion oder sind bereits Teamleiter/in in der Administration. Gemeinsam mit Ihrem Team erreichen Sie die unternehmerischen Ziele und sind weisungsbefugt. Der Lehrgang richtet sich an Teamleiter/innen, Gruppenleitende oder Verantwortliche im Bereich Planung, Administration oder Organisation.

Nutzen

- Festigung der Rolle als Führungsperson
- Effizienz in Führung, Prozess- und Leanmanagement

Voraussetzung

Vorgängiger Besuch des Moduls Fachvorgesetzte. Eine dem Kurs entsprechende Funktion im Unternehmen und Offenheit für Neues.

Abschluss

Teilnehmende, die den Lehrgang vollständig besuchen, erhalten eine Kursbestätigung.

Kosten für 6 Präsenztage

- Swissemem Mitgliedfirmen **CHF 2 100.–**
- Nichtmitgliedfirmen **CHF 3 000.–**

zzgl. MwSt.

Kurs-Nr.

21063

Dauer

6 Tage

Ort

Winterthur, Dagmersellen

Daten | Anmeldung

swissemem-academy.ch

Teamleiter/in Kundendienst

Swissemem-Zertifikat

Inhalt

Grundlagen Betriebswirtschaft

- Finanz- und Betriebsbuchhaltung
- Investitionsrechnung
- Marketing

Kundenorientiertes Verhalten

- Kundenorientierung und Flexibilität
- Kommunikation
- Schwierige Gesprächssituationen

Führen von Aussendienst-Mitarbeitenden

- Firmen- und Kundenbedürfnisse
- Kundenorientiertes Verhalten
- Einsatzplanung und Betreuung von Mitarbeitenden

Transferarbeit

- Die Teilnehmenden beschreiben in der Transferarbeit einen eigenen Fall/eine eigene Problemstellung aus dem beruflichen Alltag.

Zielgruppe

Sie übernehmen eine Führungsfunktion oder sind bereits Teamleiter/in im Bereich Service, Kundendienst oder Aussendienst. Gemeinsam mit Ihrem Team erreichen Sie die unternehmerischen Ziele und sind weisungsbefugt. Der Lehrgang richtet sich an Teamleiter/innen, Gruppenleitende oder Verantwortliche im Bereich Kundendienst, Service, Instandhaltung, Unterhalt oder Dienstleistung.

Nutzen

- Tools für professionellen Kundenkontakt
- Effizienz in der Führung

Voraussetzung

Vorgängiger Besuch der Module Fachvorgesetzte, Teamleiter/in Technik oder Office.

Abschluss

Teilnehmende, die den Lehrgang vollständig besuchen und deren Transferarbeit angenommen wurde, erhalten das Swissemem-Zertifikat.

Kosten für 6 Präsenztage

- Swissemem Mitgliedfirmen **CHF 2 450.–**
- Nichtmitgliedfirmen **CHF 3 500.–**

zzgl. MwSt.

Kurs-Nr.

21064

Dauer

6 Tage

Ort

Winterthur

Daten | Anmeldung

swissemem-academy.ch



Inhalt

Arbeitssicherheit

- Unfallverhütung
- Führungsverantwortung und gesetzliche Bestimmungen
- Notfallplanung

Ergonomie/Gesundheitsschutz

- Ergonomie
- Arbeitsplatzgestaltung
- Rationalisierung

Arbeitsrecht/Sozialpartner

- Arbeitsvertrag
- Sozialpartnerschaft
- Gesamtarbeitsvertrag

Transferarbeit

- Die Teilnehmenden beschreiben in der Transferarbeit einen eigenen Fall/eine eigene Problemstellung aus dem beruflichen Alltag

Zielgruppe

Sie übernehmen Führungsfunktion oder sind bereits Teamleiter/in. Gemeinsam mit Ihrem Team erreichen Sie die unternehmerischen Ziele und sind weisungsbefugt. Der Lehrgang richtet sich an Teamleiter/innen, Gruppenleitende oder Verantwortliche im Bereich Produktion, Montage, Verarbeitung, Unterhalt und Auftragsabwicklung.

Nutzen

- Einsatz der gesetzlichen Grundlagen und Umgang im Arbeitsalltag
- Verantwortung in der Führung
- Anwendung der Arbeitssicherheit, Ergonomie und dem Gesundheitsschutz im eigenen Bereich

Voraussetzung

Vorgängiger Besuch der Module Fachvorgesetzte und Teamleiter/in Technik.

Abschluss

Teilnehmende, die den Lehrgang vollständig besuchen und deren Transferarbeit angenommen wurde, erhalten das Swissmem-Zertifikat.

Kosten für 3 Präsenztage

- Swissmem Mitgliedfirmen **CHF 1 600.–**
- Nichtmitgliedfirmen **CHF 2 200.–**

zzgl. MwSt.

Kurs-Nr.

21065

Dauer

3 Tage

Ort

Winterthur, Dagmersellen, Emmenbrücke, Zollikofen

Daten | Anmeldung

swissmem-academy.ch

Teamleiter/in Advanced

Inhalt

Mitarbeiterführung

- Mitarbeitergespräche und schwierige Mitarbeitergespräche
- Überzeugend auftreten ggüber Vorgesetzten und Mitarbeitenden
- Change Management, Konfliktmanagement, Entwicklung von Teams
- Eigener Rollenwechsel vom Team in die Leitungsfunktion

BWL Grundlagen und Kennzahlen

- Grundlagen der Marktwirtschaft
- Kennzahlen und Begriffe der BWL (z. B. EBIT, Cashflow, Umsatz)
- Investitionsplanung und -rechnung sowie Budgetierung

Lean und Quality Management (1 Tag)

- Vertiefung von Lean Management
- Messbarkeit und Arten von Verschwendungen
- KVP Kultur und Einführung von KVP

Zielgruppe

Der Kurs richtet sich an Absolventen und Absolventinnen der Lehrgänge Teamleiter/in Produktion und Teamleiter/in Kundendienst sowie Teamleitende, Gruppenleitende oder Verantwortliche in den Bereichen Produktion, Verarbeitung, Montage, Unterhalt, Auftragsabwicklung und Kundendienst.

Nutzen

- Lösen komplexer Fragestellungen und herausfordernder Führungssituationen
- Weiterentwicklung der eigenen Rolle als Führungsperson
- Bearbeitung eigener Praxisfälle

Voraussetzung

Vorgängiger Besuch und Abschluss des Lehrgangs Teamleiter/in Produktion oder Teamleiter/in Kundendienst. Direkteinstieg nach Absprache möglich.

Abschluss

Teilnehmende, die diesen Kurs vollständig besuchen, erhalten eine Kursbestätigung.

Kosten für 4 Präsenztage

- Swissmem Mitgliedfirmen **CHF 1 840.–**
- Nichtmitgliedfirmen **CHF 2 640.–**

zzgl. MwSt.

Kurs-Nr.

21066

Dauer

4 Tage

Ort

Winterthur, Olten

Daten | Anmeldung

swissmem-academy.ch



Sich und andere wirksam führen

Erfahrung erweitern, Wissen vertiefen, Umsetzung planen

Sie analysieren Ihr eigenes Führungsverhalten auf Basis von Selbstreflexion Ihrer eigenen Einstellung und Persönlichkeit; ergänzend werden Kenntnisse von Führungsmethodik und -modellen vertieft.

Kosten für 2 Tage

- Swissem Mitgliedfirmen **CHF 840.–**
- Nichtmitgliedfirmen **CHF 1 190.–**

Kurs-Nr.	Orte
21201	Winterthur, Olten

Zielorientierte Gesprächsführung

Kommunikation wirksam und bewusst nutzen

Sie optimieren Ihr Gesprächsverhalten und steigern Ihre Führungs- und Kooperationsfähigkeit durch effiziente und wertschätzende Kommunikation.

Kosten für 2 Tage

- Swissem Mitgliedfirmen **CHF 840.–**
- Nichtmitgliedfirmen **CHF 1 190.–**

Kurs-Nr.	Ort
21202	Winterthur, Olten

Inspirierend führen: Motivation fördern – Leistung wecken

(Zusammen-)Arbeit motivierend gestalten

Sie erkennen, was es braucht, damit die Leistungsmotivation aufblühen kann und orientieren sich an den Kompetenzen von Führungskräften, die es schaffen, ihre Mitarbeitenden zu motivieren.

Kosten für 2 Tage

- Swissem Mitgliedfirmen **CHF 840.–**
- Nichtmitgliedfirmen **CHF 1 190.–**

Kurs-Nr.	Ort
21203	Winterthur, Olten

Konflikte? Ja bitte!

Chancen nutzen durch konstruktive Konfliktlösung

Sie lernen das eigene Konfliktverhalten zu verstehen und reflektieren dieses entsprechend Ihrer Einstellung und Ihrem Konflikttyp.

Kosten für 1 Tag

- Swissem Mitgliedfirmen **CHF 480.–**
- Nichtmitgliedfirmen **CHF 680.–**

Kurs-Nr.	Ort
21204	Winterthur, Olten

Führen im Home Office

Online-Kurs

Plötzlich ist das Team nicht mehr im Büro. Und wie führe ich nun meine Mitarbeitenden? Das Training zeigt mit praxisorientierten Modellen auf, wie Sie Ihre Führung wirksam stärken.

Kosten für 0,5 Tage

- Swissem Mitgliedfirmen **CHF 280.–**
- Nichtmitgliedfirmen **CHF 580.–**

Kurs-Nr.	Ort
21218	Online

Führen von Aussendienst-Mitarbeitenden

Leiten – wenn man sich nicht täglich sieht

Sie erfahren, wie Mitarbeitende im Aussendienst richtig geführt, eingesetzt und gecoacht werden, mit dem Ziel einer optimalen Kundenbetreuung.

Kosten für 2 Tage

- Swissem Mitgliedfirmen **CHF 840.–**
- Nichtmitgliedfirmen **CHF 1 190.–**

Kurs-Nr.	Ort
21208	Winterthur



Sich selbst und andere besser verstehen, die Zusammenarbeit optimieren

Selbstreflexion mithilfe des Persolog-Persönlichkeitsprofils

Im Mittelpunkt steht das Arbeiten mit einem bewährten Persönlichkeitsprofil (Persolog). Sie erkennen Motivations- und Verhaltenstendenzen, Stärken und Entwicklungsfelder.

Kosten für 1 Tag

- Swissem Mitgliedfirmen CHF 550.–
- Nichtmitgliedfirmen CHF 770.–

Kurs-Nr.	Ort
21214	Winterthur, Olten

Das wichtigste Führungstool schärfen – die eigene Persönlichkeit

Wirksam werden in Teams und Gruppen

Wirkliche Erfolgsfaktoren für die Digitalisierung sind die Menschen. Sie erfahren, wie Sie sich selbst, andere und Gruppenprozesse in Teams und Arbeitsgruppen wahrnehmen und steuern können.

Kosten für 5 Tage

- Swissem Mitgliedfirmen CHF 2 300.–
- Nichtmitgliedfirmen CHF 3 200.–

Kurs-Nr.	Ort
21227	Scheidegg (DE)

Change Management

Proaktiv Wandel und Veränderungen gestalten

Führungskräften und Fachexperten kommt in Organisationen eine besondere – manchmal zusätzliche – Rolle als Treiber und Multiplikator von Veränderungen zu. Hierfür nötige Kompetenzen werden im Seminar nachhaltig erarbeitet.

Kosten für 2 Tage

- Swissem Mitgliedfirmen CHF 1 050.–
- Nichtmitgliedfirmen CHF 1 490.–

Kurs-Nr.	Ort
21225	Winterthur

Leadership, Kooperation und Kommunikation (Weiter)-Entwicklung der Schlüsselkompetenzen für erfolgreiche Führungsarbeit

Mit klarer Kommunikation befähigen Sie Ihre Mitarbeitenden, als Einheit zu handeln. Hier entwickeln Sie in einer lebendigen Atmosphäre unter Gleichgesinnten Ihren einzigartigen Führungsstil. Darüber hinaus werden die Fähigkeiten zur Selbst- und Teamorganisation und zur Konfliktbearbeitung weiterentwickelt.

Kosten für 5 Tage

- Swissem Mitgliedfirmen CHF 2 310.–
- Nichtmitgliedfirmen CHF 3 300.–

Kurs-Nr.	Ort
21220	Winterthur

Erfolgreiche Teamarbeit

Zusammenhänge, Wirkungsweisen und Einflussfaktoren von Systemen erkennen und nutzen

Co-Creation und weitere moderne Arbeitsmethoden führen dazu, dass immer mehr in (oft schnell wechselnden) Teams gearbeitet wird. Durch das Seminar erkennen Sie Wirkungszusammenhänge und Mechanismen in Teams, auf Basis derer Sie angemessene Leadership-Entscheidungen treffen können.

Kosten für 2 Tage

- Swissem Mitgliedfirmen CHF 990.–
- Nichtmitgliedfirmen CHF 1 450.–

Kurs-Nr.	Ort
21226	Sumiswald

Auftrittskompetenz

Sie selbst sind die Botschaft

Im Mittelpunkt stehen Sie mit Rede- und Präsentationsübungen. Sie geben und erhalten hierzu entsprechendes Feedback.

Kosten für 2 Tage

- Swissem Mitgliedfirmen CHF 890.–
- Nichtmitgliedfirmen CHF 1 250.–

Kurs-Nr.	Ort
21301	Winterthur, Zollikofen, Olten



Agile Leadership kompakt

Erste Schritte Richtung Agiles Mindset (Online-Kurs)

Sie lernen die wesentlichen Merkmale der agilen Führung kennen, reflektieren agile Führungselemente mit Ihrem Führungsstil und definieren erste konkrete Schritte für agile Ansätze in Ihrer Führungsarbeit.

Kosten für 0,5 Tage

- Swissmem Mitgliedfirmen CHF 280.–
- Nichtmitgliedfirmen CHF 580.–

Kurs-Nr. | **Ort**
21228 | Online

Erfolgsfaktoren virtueller Zusammenarbeit

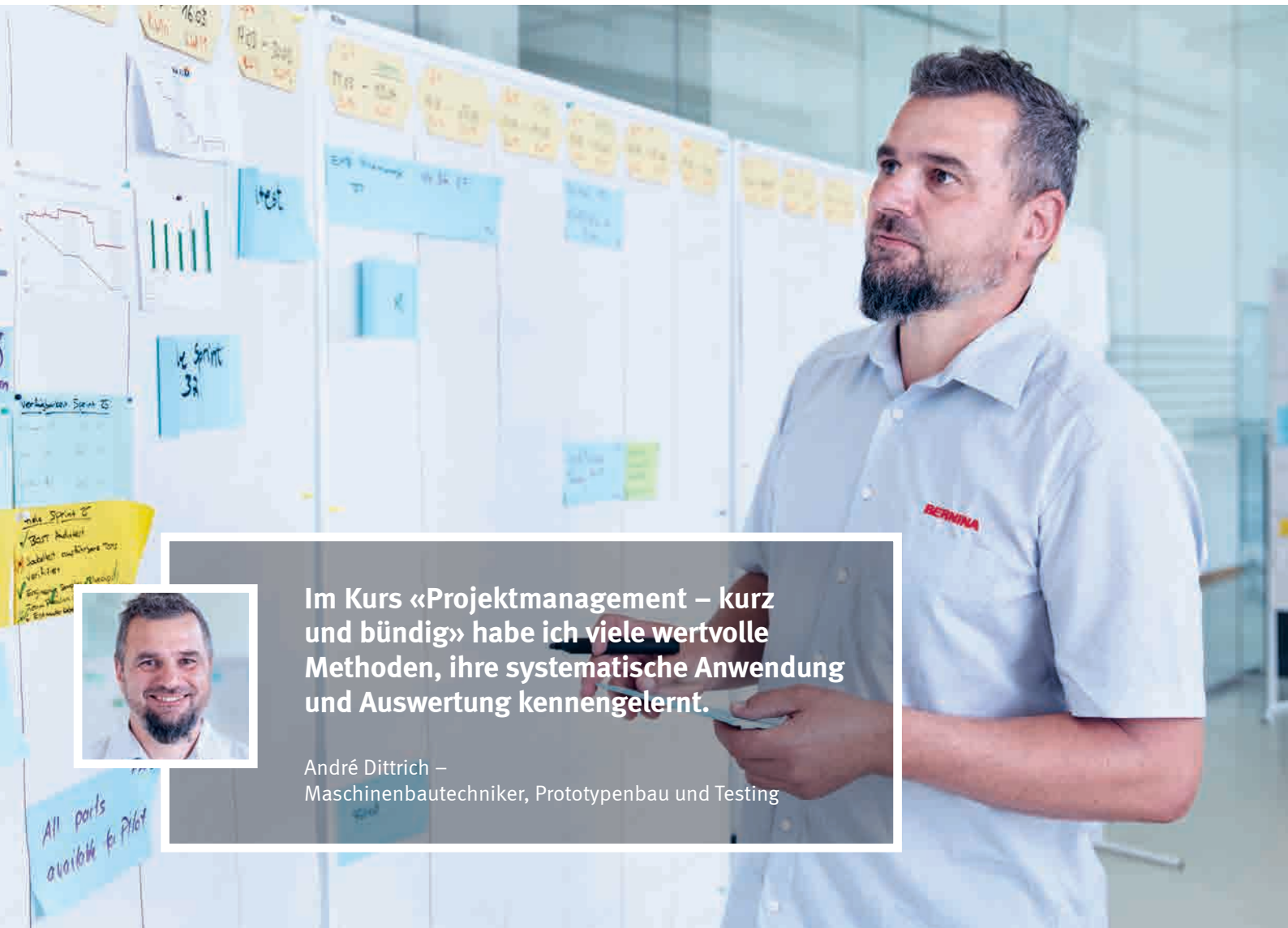
Ausgewählte Tools sinnvoll einsetzen (Online-Kurs)

Es gibt eine Vielzahl von Tools zum virtuellen Arbeiten. Für nachhaltigen Erfolg braucht es zur Nutzung einen bewussten Umgang damit sowie eine sinnvolle Auswahl.

Kosten für 0,5 Tage

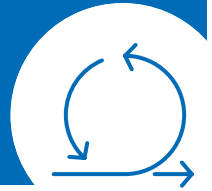
- Swissmem Mitgliedfirmen CHF 280.–
- Nichtmitgliedfirmen CHF 580.–

Kurs-Nr. | **Ort**
21230 | Online



Im Kurs «Projektmanagement – kurz und bündig» habe ich viele wertvolle Methoden, ihre systematische Anwendung und Auswertung kennengelernt.

André Dittrich –
Maschinenbautechniker, Prototypenbau und Testing



CAS Lean Management

Lean denken und handeln in allen Geschäftsbereichen

Inhalt

Lean Management Basic

- Einführung in die Lean Philosophie
- Methoden wie Kaizen/PDCA, 5S, Six Sigma, Poka Yoke etc.

Lean Management Production

- Leistungssteigerung in der Produktion/ Montage
- Methoden wie Nivellierung, «Autonoma-tion» (Jidoka), Low Cost Intelligent Auto-mation (LCIA), KanbanOEE, TPM, SMED

Lean Administration

- Wertschöpfung statt Verschwendung im Bereich Administration
- Umgang mit E-Mail und Sitzungsgestal-tung

Wertstromanalyse/Wertstromdesign in Produktion und Administration

Lean Management Controlling

- Lean-Leistung mit Kennzahlen

Lean Management Development

- Agile Produktentwicklung
- SCRUM, Kanban, Scrumban
- Agile Ideation und Creativity, Agile Collaboration

Lean Practice Day

Reale Aufgaben in einem Unternehmen bear-beiten und präsentieren.

Lean Management Healthcare

- Lean Hospital
- Patient first
- Kaizen und Kaikaku

Leadership und Shopfloor Management

- Shopfloor Management, Visualisierung

Lean als Basis für Industrie 4.0

- Wohin geht die Reise

Transferarbeit

Im Rahmen des CAS erstellen Sie eine Transferarbeit mit selbstgewähltem Themen-schwerpunkt.

Zielgruppe

Fach- und Führungskräfte in Operational-Excellence-Themen. Der ganzheitliche Ansatz fokusi-ert auf Lean Management in der Produktion, Administration, Entwicklung, Qualität und Logistik und ist somit für all jene ausgelegt, welche Lean Management nicht nur aus einem Blickwinkel betrachten.

Nutzen

- Ihr Wissensstand über alle gängigen Lean Management Werkzeuge ist topaktuell.
- Sie wenden verschiedenste Methoden in der Praxis an. Damit schaffen Sie den Transfer in die Praxis.
- Sie ergänzen Ihren CV um ein wertvolles Zertifikat und erhöhen Ihre Marktchancen.
- Sie erweitern Ihr Netzwerk mit Menschen aus dem Lean Umfeld.

Voraussetzung

Sie verfügen über eine höhere Ausbildung (ETH, FH, HF, HFP). Bei anderen Abschlüssen erfolgt die Aufnahme «sur dossier».

Für die Zulassung benötigte Unterlagen und Nachweise sind:

- Vollständiger Lebenslauf / CV
- Nachweise der höchsten Weiterbildungsabschlüsse

Abschluss

Certificate of Advanced Studies Kalaidos FH in Lean Management

Der Lehrgang führt zum Certificate of Advanced Studies (CAS) der Kalaidos FH und wird mit 15 ECTS-Punkten bewertet.

Kosten für 14 Präsenztage

- Swissemem Mitgliedfirmen CHF 7 700.–
- Nichtmitgliedfirmen CHF 9 600.–

zzgl. MwSt.
inkl. Zertifikatsgebühren CHF 1 200.–

Kurs-Nr.

21015

Dauer

14 Tage

Ort

Kalaidos FH, Zürich

Daten | Anmeldung

swissemem-academy.ch

Inhalt

Lean Basic

- Grundlegende Denkweise von Lean Management
- Wertschöpfung / Verschwendung
- Fließfertigung, One Piece Flow, Taktung

Wertstromanalyse / Wertstromdesign

- Fallbeispiele

Top Tools, die ohne Philosophie wirken

- Methode 5S, SMED (Schnellrüsten)
- Digitalisierte Tools (Datenerfassung beim Gemba Walk)

Lean Logistics

- Kanban / Supermarkt
- Milkrun intern/extern
- Nivellierung

Problemlösung, Kaizen

- A3-Report
- KVP/Kaizen
- Poka Yoke

Cell Design und Fabriksimulation

- Cell Design
- Card Board Engineering
- Fabriksimulation «Von der Werkstattfertigung zur Fließfertigung»

Lean-Projekte leiten

- Klassische, agile und Lean-Projektmanagement-Methoden

Shopfloor Management

- Kennzahlen, Informationen, Visualisierung
- Entwicklung von Shopfloor Management
- Führung im Shopfloor

Lean Leadership

- Unternehmenskultur, Führungsmuster
- Kata Coaching
- Change begleiten

Praxisanwendung

- Umsetzung in einem echten Unternehmen

Transferarbeit

Schreiben einer praxisorientierten Transferarbeit im Umfang von 3–4 Seiten und Präsentation der Arbeit.

Zielgruppe

Fach- und Führungskräfte, die sich Lean-Fachwissen von der Basis bis zur professionellen Umsetzung aneignen wollen. Im Fokus steht die Produktion, Montage, Produktionsplanung und Logistik. Sie sind also z.B. Produktionsleiter, Montageleiter, Teamleiter, Prozessoptimierer, Prozessverantwortlicher, KVP-Verantwortlicher oder haben sonst mit Lean zu tun.

Nutzen

- Ihr Wissensstand über alle gängigen Lean Management Werkzeuge ist topaktuell und Sie verstehen die Lean Grundphilosophie.
- Sie wenden verschiedenste Methoden an und schaffen den Transfer in die Praxis.
- Sie erweitern Ihr Netzwerk und lernen viele interessante Menschen aus dem Lean Umfeld kennen.

Voraussetzung

Sie wollen Lean von Grund auf kennenlernen und vorhandenes Wissen vertiefen. Sie verfügen über eine Berufslehre und/oder bringen einige Jahre Berufserfahrung mit.

Abschluss

Swissmem-Zertifikat

Für den erfolgreich abgeschlossenen Lehrgang erhalten Sie das Swissmem-Zertifikat.

Kosten für 11 Präsenztage

- Swissmem Mitgliedfirmen CHF 5 100.–
- Nichtmitgliedfirmen CHF 7 200.–

zzgl. MwSt.

Kurs-Nr.

21018

Dauer

11 Tage

Ort

Swissmem Academy, Winterthur
Sitzungszimmer, Olten

Daten | Anmeldung

swissmem-academy.ch



Lean Management erfolgreich starten

Mit Lean Management die Wettbewerbsfähigkeit stärken

Sie verstehen die grundlegenden Prinzipien und Vorgehensweisen bei der Einführung von Lean Management. Aufgrund praktischer Beispiele wissen Sie, wie Lean Management heute erfolgreich umgesetzt wird.

Kosten für 3 Tage

- Swissem Mitgliedfirmen CHF 1 190.–
- Nichtmitgliedfirmen CHF 1 690.–

Kurs-Nr. | Ort

21104 | Winterthur, Zollikofen

Lean Management Office

Raus aus der Verschwendungsfalle im Office

Sie kennen die spezifischen Herausforderungen bei der Umsetzung von Lean Management im indirekt produktiven Bereich. Sie können Lean-Methoden in der Administration anwenden.

Kosten für 2 Tage

- Swissem Mitgliedfirmen CHF 840.–
- Nichtmitgliedfirmen CHF 1 190.–

Kurs-Nr. | Ort

21105 | Winterthur, Zollikofen

Shopfloor Management – Lean führen

Mittels Coaching-Kata die Führung neu gestalten

Aufgrund erlebter Beispiele vor Ort in einem Betrieb und des intensiven Austauschs zwischen den Teilnehmenden können Sie Shopfloor Management im eigenen Arbeitsumfeld umsetzen.

Kosten für 3 Tage

- Swissem Mitgliedfirmen CHF 1 190.–
- Nichtmitgliedfirmen CHF 1 690.–

Kurs-Nr. | Ort

21109 | Winterthur, Zollikofen, Ruggell



Mit dem Lehrgang «Berufsbildnerin in Lehrbetrieben – kaufmännische Berufe» habe ich meinen Führungsstil gefunden und mich selber auch gleich noch besser kennengelernt.

Renate Gutschi – Berufsbildnerin kaufmännische Berufe



Projektmanager/in IPMA kompakt

Basic ● Advanced ●● Expert ●●●

Kompakt den Überblick gewinnen und mit IPMA Level D/C abschliessen

Inhalt

Projektmanagement – kurz und bündig

- Projektabwicklung von der Idee bis zum Abschluss
- Risiken und Qualität im Auge behalten
- Stakeholder und Team einbinden

Fokusmodul

- Vertiefung und individuelle Ergänzung der Inhalte aus dem vorangegangenen Seminar

Vorbereitung auf die IPMA-Zertifizierung

- Wissenslücken feststellen und schliessen
- Prüfungsfragen kennen und lösen
- Erfolgsfaktoren des Projektberichts und Interviews (nur Level C)

Zertifikatsprüfung IPMA Level D und C

- Zertifikatsprüfung Level D
- Schriftlicher Teil Zertifikatsprüfung Level C

Zielgruppe

Sie leiten als Führungs- und Fachperson Projekte und wollen diese auch im internationalen und agilen Umfeld gekonnt abwickeln. Zudem fordert der Markt vermehrt kompetente und zertifizierte Projektmanager, weshalb Sie Ihre kompakte Weiterbildung mit IPMA-Zertifikat Level D/C abschliessen wollen.

Nutzen

- Effizient und zielgerichtet zur IPMA-Zertifizierung
- Bedarfsorientierte Vorbereitung zur Level-C/-D-Prüfung
- Praxisnahe Erarbeitung internationaler Standards

Voraussetzung

Sie verfügen über eine abgeschlossene Berufsausbildung oder ein Studium in technischer oder wirtschaftlicher Richtung und einige Jahre Berufserfahrung. Sie leiten bereits Projekte oder sind für diese Aufgabe vorgesehen. Für IPMA Level C verfügen Sie über 3 Jahre Erfahrung in begrenzt komplexen Projekten.

Abschluss

IPMA-Zertifikat Level D/C

Mit dem Ablegen der schriftlichen Prüfung erlangen Sie innert 5 Tagen das IPMA-Zertifikat Level D und legen die Basis für die Zertifizierung Level C. Damit sind Sie im Besitz des international anerkannten und weitest verbreiteten Abschlusses der Projektwelt.

Kosten für 5 Präsenztage

- Swissem Mitgliedfirmen **CHF 2790.–**
- Nichtmitgliedfirmen **CHF 3750.–**

zzgl. MwSt.
inkl. IPMA Zertifizierung Level D
inkl. schriftlicher Teil Level C

Kurs-Nr.

21072

Dauer

5 Tage inkl. schriftliche IPMA-Zertifikatsprüfung

Ort

Swissem Academy, Winterthur

Daten | Anmeldung

swissem-academy.ch



Inhalt

Lehrgang Projektmanager/in IPMA kompakt

- siehe S. 24

Effiziente Projektplanung

- Fundiert und dadurch schlank planen!
- Stärken von Projektstrukturplan mit Arbeitspaketen erkennen
- Darstellungsformen und Nutzen für die Kommunikation

Finanzieller Erfolg im Projekt

- Schätzen von Aufwand und Kalkulation
- Kostenflüsse, -kontrolle und -prognose
- Projektkennzahlen und Berichtswesen

Leadership und Kommunikation im Projekt

- Sich selber und das Team führen
- Teamzusammenstellung und Entwicklung
- Erfolgreiche Kommunikation im und um das Projekt

Zielgruppe

Sie leiten als Führungs- und Fachperson Projekte und wollen diese auch im internationalen und agilen Umfeld gekonnt abwickeln. Eine fundierte Ausbildung ist Ihnen wichtig – was Sie durch das IPMA-Zertifikat nachweisen möchten. Weiterhin möchten Sie durch zertifikatsnahe Themen einen Blick über den Tellerrand machen, um Ihre Projekte ganzheitlich zum Erfolg zu führen.

Nutzen

- Aufbau von bedarfsorientiertem Handlungswissen auf Basis internationaler Standards
- Ganzheitliche Betrachtung des Aufgabengebiets von Projektmanagern inkl. der nötigen Soft Skills
- Praxisorientierte Anwendungsfälle erleichtern die Implementierung ins eigene Tagesgeschäft

Voraussetzung

Sie verfügen über eine abgeschlossene Berufsausbildung oder ein Studium in technischer oder wirtschaftlicher Richtung und einige Jahre Berufserfahrung.

Sie leiten bereits Projekte oder sind für diese Aufgabe vorgesehen. Für IPMA Level C verfügen Sie über 3 Jahre Erfahrung in begrenzt komplexen Projekten.

Abschluss

Swissmem-Zertifikat und IPMA-Zertifikat Level D/C

Mit dem Ablegen der schriftlichen Prüfung erlangen Sie zudem das IPMA-Zertifikat Level D und legen die Basis für die Zertifizierung Level C. Damit sind Sie im Besitz des international anerkannten und weitest verbreiteten Abschlusses der Projektwelt.

Kosten für 9 Präsenztage

- Swissmem Mitgliedfirmen CHF 4 390.–
- Nichtmitgliedfirmen CHF 5 990.–

zzgl. MwSt.
inkl. IPMA-Zertifizierung Level D
inkl. schriftlicher Teil Level C

Kurs-Nr.

21070

Dauer

9 Tage

Ort

Swissmem Academy, Winterthur

Daten | Anmeldung

swissmem-academy.ch

Inhalt

Lehrgang Ganzheitliches Projektmanagement IPMA

- siehe S. 25

Stakeholder & Risk Management

- Analyseformen für Stakeholder und Risiken
- Formulierung von adäquaten und passenden Massnahmen
- Relevante Stolpersteine erkennen

Projektführung ohne Macht und auf Distanz

- Freisetzen von kreativem Potenzial im Projekt
- Vertrauen aufbauen, Vereinbarungen erzielen
- Gekonnter Umgang mit Grenzen und Widerständen

Erfolgreich agil im Projekt

- Grundbegriffe der Agilität verstehen
- Praktiken verstehen und gestalten
- Agile Projekte managen, hybride Welten

Projekte managen in Zeiten von Industrie 4.0

- Effizientes PM mit digitalen Werkzeugen
- Digitale Selbstorganisation als Führungskraft
- Arbeitsformen der Zukunft

«Faktor M» im Projekt

- Schlüsselwirkungen der Führungskraft auf den Projektmitarbeiter als Mittel(Punkt)
- Meine Resonanz – Mein Charisma
- Quick Wins und Praxisbeispiele für Führungskräfte

Zertifikatsprüfung

- Minicases aus dem Inhalt des Lehrganges schriftlich bearbeiten
- Vorgängig erstelltes Praxisprojekt wirkungsvoll präsentieren
- Feedback und Lernschritte erkennen

Zielgruppe

Sie leiten als Führungs- und Fachperson Projekte und wollen mit den Herausforderungen der internationalen Ausrichtung des Unternehmens und der Digitalisierung gekonnt umgehen. Agilität ist für Sie nicht nur ein Schlagwort, sondern tägliche Realität. Damit halten Sie im sich schnell wandelnden Projektumfeld die Fäden in der Hand und das Projekt auf dem neu vereinbarten Kurs.

Nutzen

- Breit angelegte Inhalte bei dennoch hoher Fachtiefe der Einzelthemen
- Klassische PM-Vorgehensweisen nach internationalem Standard werden durch innovative Projektmethoden ergänzt
- Teilnehmerorientierte Erarbeitung mit angemessenem Anteil selbstgesteuerter Lerneinheiten

Voraussetzung

Abgeschlossenes Studium ETH/FH/HF oder Eidg. Diplom und einige Jahre Berufs- und Projekterfahrung (entsprechend der IPMA-Vorgaben zur Zulassung des jeweiligen Zertifizierungslevels).

Bei anderen Abschlüssen erfolgt die Aufnahme «sur dossier» anhand folgender Unterlagen:

- Vollständiger Lebenslauf / CV (beruflicher Werdegang mit Funktionen und Aufgaben)
- Beschreibung der beruflichen Erfahrung
- Nachweis des höchsten Abschlusses

Abschluss

Certificate of Advanced Studies Kalaidos FH in Industrielles Projektmanagement 4.0

Der Lehrgang führt zum Certificate of Advanced Studies (CAS) der Kalaidos FH und wird mit 15 ECTS-Punkten bewertet.

IPMA-Zertifikat Level D/C

Mit dem Ablegen unserer schriftlichen Prüfung erlangen Sie zudem das IPMA-Zertifikat Level D und legen die Basis für die Zertifizierung Level C. Damit sind Sie im Besitz des international anerkannten und weitest verbreiteten Abschlusses der Projektwelt.

CAS Industrielles Projektmanagement IPMA 4.0
+ 7 Tage

Ganzheitliches Projektmanagement IPMA
+ 4 Tage

Projektmanager/in IPMA kompakt
5 Tage

<p>Kosten für 16 Präsenztage</p> <ul style="list-style-type: none"> • Swissemem Mitgliedfirmen CHF 8750.– • Nichtmitgliedfirmen CHF 10950.– <p>zzgl. MwSt. inkl. IPMA Zertifizierung Level D inkl. schriftlicher Teil Level C inkl. Zertifikatsgebühr CHF 1200.–</p>	<p>Kurs-Nr. 21071</p> <hr/> <p>Dauer 16 Tage</p> <hr/> <p>Ort Swissemem Academy, Winterthur</p> <hr/> <p>Daten Anmeldung swissemem-academy.ch</p>
-------------------------------------------------------------------------------------------------------------------------------------------------------------------------------------------------------------------------------------------------------------------------------------------------------------------------------	-------------------------------------------------------------------------------------------------------------------------------------------------------------------------------------------------



Projektmanagement (nach IPMA) – kurz und bündig

Vom Auftrag bis zum Ziel die Erfolgsfaktoren kennen

Sie lernen die Erfolgsfaktoren für erfolgreiches Projektmanagement kennen und legen damit die Basis für Ihre Einsätze als Projektleiter/in sowie weitere vertiefende Kursangebote inkl. der Zertifizierung nach IPMA-Standard.

Kosten für 2 Tage

- Swissem Mitgliedfirmen **CHF 840.–**
- Nichtmitgliedfirmen **CHF 1 190.–**

Kurs-Nr.	Ort
21471	Winterthur, Olten

Effiziente Projektplanung

Projekte richtig planen – agil und transparent bleiben

Sie wissen um die entscheidende Bedeutung der Projektvorbereitung und kennen Möglichkeiten und Methoden, Projekte zweckmässig und verständlich zu strukturieren.

Kosten für 1 Tag

- Swissem Mitgliedfirmen **CHF 480.–**
- Nichtmitgliedfirmen **CHF 680.–**

Kurs-Nr.	Ort
21472	Winterthur

Finanzieller Erfolg im Projekt

Kosten ermitteln, planen, steuern – und einhalten!

Sie lernen die wichtigsten Zusammenhänge und Instrumente einer erfolgreichen Kostenkontrolle für kleinere und mittelgrosse Projekte kennen und können künftig rechtzeitig handeln, um die Kostenplanung einhalten zu können.

Kosten für 1 Tag

- Swissem Mitgliedfirmen **CHF 480.–**
- Nichtmitgliedfirmen **CHF 680.–**

Kurs-Nr.	Ort
21473	Winterthur

Leadership und Kommunikation im Projekt

Teams zusammenbringen, führen und effizient machen

Sie verstehen, wie Teams entstehen und leistungsfähig werden, können Störungen und Konflikte früh erkennen und behandeln. Sie achten auf Begeisterungsfaktoren als Leader nach innen und aussen. Sie verstehen, wie Kommunikation gelingen kann und gestalten Meetings und Gespräche gezielt.

Kosten für 2 Tage

- Swissem Mitgliedfirmen **CHF 840.–**
- Nichtmitgliedfirmen **CHF 1 190.–**

Kurs-Nr.	Ort
21474	Winterthur

Stakeholder und Risk Management

Analyse und Umgang mit wichtigen Einflussfaktoren

Der Einfluss von Projektumwelten ist nicht zu unterschätzen. Aus diesem Grund ist eine Analyse der Betroffenheit und etwaigen Einflussmöglichkeiten der Umwelten (Stakeholder) ein wichtiger Faktor des Projektmanagements. In diesem Seminar lernen Sie die wichtigsten Analyseformen kennen.

Kosten für 1 Tag

- Swissem Mitgliedfirmen **CHF 480.–**
- Nichtmitgliedfirmen **CHF 680.–**

Kurs-Nr.	Ort
21483	Winterthur

Projektführung ohne Macht und auf Distanz

Leadership umsetzen ohne Weisungsbefugnis

Sie erkennen die erfolgversprechenden Rahmenbedingungen für Führung auf Distanz und über kulturelle Grenzen hinweg. Es wird Ihnen aufgezeigt, wie Sie mit hoher Sozialkompetenz, optimalen Rahmenbedingungen und Klarheit führen.

Kosten für 1 Tag

- Swissem Mitgliedfirmen **CHF 480.–**
- Nichtmitgliedfirmen **CHF 680.–**

Kurs-Nr.	Ort
21477	Winterthur



Erfolgreich agil im Projekt

Mehr als Scrum

Sie lernen, ein agiles Projekt zu führen und agiles Projektmanagement in Ihrem Umfeld erfolgreich zu betreiben.

Kosten für 2 Tage

- Swissem Mitgliedfirmen **CHF 840.–**
- Nichtmitgliedfirmen **CHF 1 190.–**

Kurs-Nr. | **Ort**
21478 | Winterthur

Projekte managen in Zeiten von Industrie 4.0

Fluch und Segen der Digitalisierung

Der Fokus dieses Seminars liegt auf der Präsentation von digitalen Werkzeugen und Prozessen, welche die gemeinsame Projektarbeit verbessern.

Kosten für 1 Tag

- Swissem Mitgliedfirmen **CHF 480.–**
- Nichtmitgliedfirmen **CHF 680.–**

Kurs-Nr. | **Ort**
21479 | Winterthur

«Faktor M» im Projekt

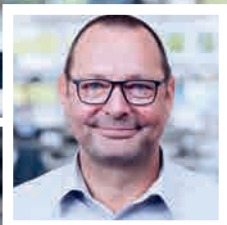
Stakeholder und Teammitglieder begeistern

Sie erfahren, wie trotz steigendem Druck in der Wirtschaft der Fokus wieder vermehrt auf den Menschen und die Menschlichkeit gelegt werden kann.

Kosten für 1 Tag

- Swissem Mitgliedfirmen **CHF 480.–**
- Nichtmitgliedfirmen **CHF 680.–**

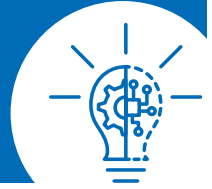
Kurs-Nr. | **Ort**
21480 | Winterthur



Der Kurs «Teamleiter Produktion» war praxisnah und ohne graue Theorie. Der rege Austausch mit den Kursteilnehmenden gab wertvolle, neue Inputs.

Hans Peter Horn – Leiter Montage

Innovation und Produktmanagement



Basic ● Advanced ●● Expert ●●●

CAS Kundenorientiert Innovationen realisieren

Mit Innovationsmanagement nachhaltig erfolgreich

Inhalt

Mit Design Thinking zu raschen Erfolgen

- Design Thinking, Lean Start-up und Agile Development
- Kundenfokus mit Customer Journey visualisieren

Marketing im Innovationsmanagement

- Marketinginstrumente gezielt einsetzen im Innovationsmanagement
- Kundengerechte Präsentation des Innovationsprojektes.

Den Innovationsprozess steuern

- Phasen im Innovationsprozess und Projektlebenszyklus
- Risikomanagement und Änderungs-wesen

In Teams erfolgreicher arbeiten

- Effektive Teams zusammenstellen und führen
- Eigene Teamfähigkeiten beurteilen

Qualitätssicherung in Innovationsprojekten

- Qualitätssicherungssysteme und Design-Review-Methodik
- Zuverlässigkeitsanalyse und FMEA
- Rechtliche Rahmenbedingungen rechtzeitig berücksichtigen

Chancen der Digitalisierung

- Produktdaten-Lebenszyklus und IT-Tools für Mechanik, Elektronik, Software
- IT-Systeme im Innovationsprozess einsetzen und gezielt nutzen

Produktlebenszyklus in der Innovation

- Markt-Produktlebenszyklen verstehen
- Instrumente für die Planung eines Gesamtportfolios
- Markteintritt eines Innovationsprojekts

Konsequentes Innovationsmanagement

- Bedeutung von Innovationsstrategie und Unternehmenskultur
- Bedingungen schaffen zur persönlichen Entwicklung im Innovationsmanagement

Zielgruppe

Sie sind Abteilungs-, Bereichs- oder Geschäftsleitende und haben die Verantwortung für Produkt- oder Geschäftsstrategien inne oder streben solche Aufgaben an. Ihr Marktblick ermöglicht es Ihnen, das Potenzial von Innovationen abzuschätzen, das Innovationsportfolio laufend auf neue und attraktive Geschäfte auszurichten und sich für unternehmerisch richtige, nachhaltige Investitionen zu entscheiden.

Nutzen

- Sie kennen moderne Innovationsmethoden zur Erarbeitung von neuen Ideen und Kundenlösungen.
- Sie kennen die Phasen im Innovationsprozess und können diese in Ihrem Unternehmen gestalten und durchführen.
- Sie können Rahmenbedingungen bzw. eine Strategie umsetzen zur nutzerorientierten Innovation.

Voraussetzung

Abgeschlossenes Studium ETH/FH/HTL (Bachelor- und Masterabschlüsse) und Tätigkeit in einem technischen Umfeld oder Eidg. Diplom oder HF (TS) und dem Lehrgangsinhalt entsprechende Fähigkeiten, Kompetenzen und Erfahrungen. Bei anderen Abschlüssen erfolgt die Aufnahme «sur dossier» anhand folgender Unterlagen:

- Vollständiger Lebenslauf / CV (beruflicher Werdegang mit Funktionen und Aufgaben)
- Beschreibung der beruflichen Erfahrung
- Nachweis des höchsten Abschlusses

Abschluss

Certificate of Advanced Studies Kalaidos FH in Kundenorient Innovationen realisieren

Der Lehrgang führt zum Certificate of Advanced Studies (CAS) der Kalaidos FH und wird mit 15 ECTS-Punkten bewertet.

Kosten für 17 Präsenztage

- Swissemem Mitgliedfirmen CHF 7 900.–
- Nichtmitgliedfirmen CHF 10 450.–

zzgl. MwSt.
inkl. Zertifikatsgebühr CHF 1200.–

Kurs-Nr.

21023-KI

Dauer

17 Tage

Ort

Swissemem Academy, Winterthur

Daten | Anmeldung

swissemem-academy.ch



Inhalt

Kernaufgaben des Produktmanagements

- Strategische Grundsatzüberlegungen zum Produktmanagement
- Die Marktanforderungen analysieren und Marktentwicklungen beobachten
- Übersicht Produktentwicklung, die 7 Ps der Produktentwicklung

Unternehmerisches Denken und Handeln im Produktmanagement

- Betriebswirtschaftliche Zusammenhänge nachvollziehen in einem Simulationsspiel
- Unternehmerische Verantwortung im Produktmanagement wahrnehmen
- Projektcontrolling

Produktinnovation und Design Thinking

- Innovationsprozesse im Produktmanagement; Erfolgsfaktoren und Methoden
- Problemlösung als Chance für Innovation
- Die Bauelemente von Design Thinking im Produktmanagement

Leadership im Zeitalter von Industrie 4.0

- Das Führungsverständnis in der agilen Arbeitswelt
- Führen von interdisziplinären Teams
- Dezentrale Führung

Markteinführung

- Markteinführungskonzept, Product-Launch-Plan
- Wirksame Kundenpräsentationen (Demos, Trial Versions)
- Befähigung des Vertriebs, Produktschulungen

Supply Chain und After Sales

- Supply-Chain-Strategie
- Service als Teil des Geschäftsmodells

Zielgruppe

Dieser Lehrgang richtet sich an Fach- und Führungspersonen, die im Produktmanagement tätig sind und sich innerhalb von 12 Tagen einen aktuellen Überblick über das Produktmanagement erarbeiten möchten.

Nutzen

- Sie erhalten Tools zum Produktmanagement, die Sie in Ihrem Praxisalltag anwenden können.
- Sie sind in der Lage, die Entwicklung, Einkauf und Marketing im Produktentwicklungsprozess professionell zu unterstützen.
- Sie bringen durch konsequentes Produktmanagement die Produkte schneller an den Markt.

Voraussetzung

Sie arbeiten idealerweise im Produktmanagement und verfügen über einige Jahre Berufserfahrung und eine abgeschlossene Berufsausbildung oder ein Studium.

Abschluss

Swissmem-Zertifikat

Kosten für 12 Tage

- Swissmem Mitgliedfirmen **CHF 4970.–**
- Nichtmitgliedfirmen **CHF 7100.–**

zzgl. MwSt.

Kurs-Nr.

21090

Dauer

12 Tage

Ort

Swissmem Academy, Winterthur, Sitzungszimmer, Olten

Daten | Anmeldung

swissmem-academy.ch



Mit Design Thinking zu raschen Erfolgen

Aktuelle Tools und Methoden für Innovationsprojekte

Sie lernen, mit einem Team einen Kreativitätsprozess durchzuführen und Resultate zu visualisieren.

Kosten für 2 Tage

- Swissmem Mitgliedfirmen **CHF 840.–**
- Nichtmitgliedfirmen **CHF 1 190.–**

Kurs-Nr.	Ort
21408	Winterthur

Erfolgreiche Innovation – Digitale Transformation

Zusammenspiel der Handlungsfelder Innovation, Kultur und Technologie

Technologien werden immer günstiger und können neuartig kombiniert werden. Erfolgreiche digitale Transformation setzt die Bereitschaft voraus, in die Unternehmenskultur zu investieren.

Kosten für 2 Tage

- Swissmem Mitgliedfirmen **CHF 840.–**
- Nichtmitgliedfirmen **CHF 1 190.–**

Kurs-Nr.	Ort
21427	Winterthur

Nachhaltigkeit und Innovation

Wie Unternehmen sich und ihre Produkte nachhaltiger gestalten können

Sie verstehen unternehmerische Nachhaltigkeit, Trends und ihre Auswirkungen auf das Unternehmen und erhalten Werkzeuge, um Ihre Produkte und Dienstleistungen mit ökologischem Zusatznutzen zu vermarkten.

Kosten für 2 Tage

- Swissmem Mitgliedfirmen **CHF 840.–**
- Nichtmitgliedfirmen **CHF 1 190.–**

Kurs-Nr.	Ort
20411	Winterthur





Betriebswirtschaft für Führungskräfte

Finanzen im Griff, alles im Griff!

Sie erleben die wichtigsten betriebswirtschaftlichen Zusammenhänge in einer praxisnahen Simulation.

Kosten für 3 Tage

- Swissem Mitgliedfirmen **CHF 1250.–**
 - Nichtmitgliedfirmen **CHF 1790.–**
- Das Lernprogramm EBC*L ist im Kursgeld enthalten.

Kurs-Nr.	Ort
21102	Winterthur

Betriebswirtschaft Basics

Mitreden in Sachen Betriebswirtschaft

Sie erleben anhand einer anschaulichen Simulation, wie das Rechnungswesen funktioniert, mit welchen Fachbegriffen gearbeitet wird und wo die persönlichen Einflussmöglichkeiten sind.

Kosten für 2 Tage

- Swissem Mitgliedfirmen **CHF 900.–**
- Nichtmitgliedfirmen **CHF 1290.–**

Kurs-Nr.	Ort
21111	Winterthur

EBC*L Betriebswirtschaft

Internationaler Abschluss in BWL

Mit dem EBC*L-Diplom erreichen Sie einen international anerkannten Nachweis Ihres betriebswirtschaftlichen Wissens.

Kosten für 0,5 Tage

- Lizenz für Selbstlernprogramm EBC*L-Module (B1, B2, B3) **CHF 150.–**
- EBC*L-Modul-Prüfungen (B1, B2, B3) **CHF 150.–**

Kurs-Nr.	Ort
21010-Z	Winterthur, Zollikofen

Swissem Executive Seminar

Für Top-Führungskräfte der MEM-Industrie

In Kooperation mit der Executive School of Management, Technology and Law der Universität St.Gallen offeriert Swissem zweimal im Jahr diese Dialog-, Lern- und Reflexionsplattform. Das Programm wird jeweils auf relevante Themen unserer Branche ausgerichtet und liefert Impulse für den Führungsalltag.

Kosten für 2 Tage

- Swissem Mitgliedfirmen **CHF 1800.–**
- Nichtmitgliedfirmen **CHF 2600.–**

Exkl. Anreise, Verpflegung und Übernachtung, zzgl. MwSt.

Kurs-Nr.	Ort
21250	Seminarhotel





Der Lehrgang «Berufsbildner in Lehrbetrieben» ist vielschichtig aufgebaut und bietet einen spannenden Mix an Wissen, wie ich optimal auf junge Menschen eingehe.

Marcel Manser – Leiter Logistik

Beschaffung, Verkauf und Service



Fachmann/Fachfrau Technischer Kundendienst/Service

Basic ● Advanced ●● Expert ●●●

Swissmem-Zertifikat / Vorbereitung auf die eidg. Berufsprüfung FA

Inhalt

Kundendienst

- Kunden professionell beraten und die Kundenzufriedenheit sicherstellen
- Reklamationsprozess kennen und kundenorientierte Lösungen finden

Betriebswirtschaft

- Bilanz und Erfolgsrechnung sowie Buchungsvorgänge erklären
- Kalkulation von Angeboten

Führung

- Persönlichkeit und Eigenmotivation
- Arbeitstechniken und Umgang mit Stress

Projektmanagement

- Projektorganisation
- Führung eines Projektes

Betriebsorganisation

- Aufbau- und Ablauforganisation
- Problemanalyse, Entscheidungstechniken, KVP

Rechtliche Grundlagen

- Vertragrechtliche Grundlagen
- Sicherheit und Umweltschutz
- Recycling und Entsorgung

Kommunikation

- Kommunikations- und Verhandlungstechnik
- Beratung und Verkauf
- Sitzungen und Meetings

Prüfungsvorbereitungstag

- Training für eidg. Berufsprüfung

Zielgruppe

Sie sind als Fach- oder Führungsperson im Kundendienst oder im technischen Service in der Industrie oder einem Handelsunternehmen tätig und nehmen Kundenwünsche sowie Schadensmeldungen oder Reklamationen entgegen. Die pragmatische Aufgabenabwicklung erfordert praktische und effiziente Vorgehensweisen, die Sie mit noch höherer Wirksamkeit umsetzen wollen.

Nutzen

- Sie begeistern Kunden mit Serviceleistungen und beraten professionell trotz Hektik und Stress.
- Sie wenden neue Methoden oder Werkzeuge an und schaffen den Transfer in die Praxis.
- Sie erweitern Ihr Netzwerk und lernen viele interessante Menschen aus Ihrem Fachgebiet kennen.

Voraussetzung

- Eidgenössisches Fähigkeitszeugnis (EFZ) oder gleichwertiger Ausweis, vorteilhaft aus technisch-gewerblichem Bereich.
- Nachweis mindestens zweijähriger Vollzeittätigkeit im Technischen Kundendienst/Service.
- Fundierte praktische Kenntnisse in der Organisation der Wartung und des Service von Maschinen und Anlagen.
- Erfahrung in der selbständigen Organisation und Überwachung komplexerer und allenfalls grösserer Aufträge.
- Für den Zugang zur Lernplattform wird ein internetfähiges Gerät (z.B. Notebook, Tablet, Smartphone) benötigt.

Abschluss

Swissmem-Zertifikat

Sie erhalten das Swissmem-Zertifikat, wenn Sie den Lehrgang vollständig besuchen und die Lernzielkontrollen mit Erfolg abschliessen. Bei erfolgreicher eidg. Prüfung erhalten Sie den Fachausweis FA: Fachmann/Fachfrau Technischer Kundendienst/Service mit eidg. Fachausweis.

Kosten für 30 Präsenztage

- Swissmem Mitgliedfirmen **CHF 9800.–**
- TKK-Mitgliedfirmen **CHF 11800.–**
- Nichtmitgliedfirmen **CHF 13800.–**

zzgl. MwSt.
Selbstzahler profitieren von 50 % Bundes-subsidien und 0 % MwSt.

Kosten eidg. Berufsprüfung

- Swissmem Mitgliedfirmen **CHF 1500.–**
- TKK-Mitgliedfirmen **CHF 1400.–**
- Nichtmitgliedfirmen **CHF 1500.–**

Kurs-Nr.

21032

Dauer

30 Tage

Ort

Swissmem Academy, Winterthur

Daten | Anmeldung

swissmem-academy.ch



Inhalt

Marketingdenken für Techniker und Ingenieure

- Marketing-Mix mit 4 P: Product, Price, Promotion, Place

Was Sie schon immer über CRM und KAM wissen wollten

- Kritische Erfolgsfaktoren des Kundenbeziehungsmanagements

Rechts- und Vertragsfragen im Technischen Verkauf

- Gesetzliche und vertragliche Rahmenbedingungen im Verkaufs-, Liefer- und Montagegeschäft

Finanzierungs- und Absicherungsfragen im Technischen Verkauf

- Risiken und Absicherungsmöglichkeiten im internationalen Handel

Projektmanagement (nach IPMA) – kurz und bündig

- Fundierte Planung mit Arbeitspaketen
- Risikobeurteilung und -minderung

Sich selbst und andere besser verstehen, die Zusammenarbeit optimieren

- Vorgehensweisen entwickeln, um mit anderen effektiver umzugehen

EBC*L Betriebswirtschaft Level A

- Kostenrechnung und Bilanzierung
- Wirtschaftsrecht

Noch erfolgreichere Verkaufsgespräche

- Wirksame Verkaufsgespräche, Fragetechnik, aktiv zuhören
- Kundenbedürfnisse erfassen, argumentieren, Einwände behandeln, Abschlüsse einleiten

Souverän und erfolgreich verhandeln

- Verhandlungsschachzüge mit Strategie und Gegenstrategie
- Argumentationsmethoden zur Preisgestaltung

Interkulturelle Kommunikation und Zusammenarbeit

- Fähigkeit entwickeln, über eigene kulturbedingte Annahmen, Werte und Normen zu reflektieren
- Wirksame Führungs- und Einflussstrategien anwenden, um produktiv in multikulturellen Teams zusammenzuarbeiten

Transferarbeit

- Mündliche Prüfung: Präsentation der Transferarbeit

Zielgruppe

Fach- und Führungskräfte mit technischem Hintergrund, welche im Verkauf, in der technischen Beratung oder als Ingenieure und Ingenieurinnen tätig sind und die ihr technisches Wissen mit vertieftem Verkaufswissen ergänzen wollen.

Nutzen

- Ihr Wissensstand in allen wichtigen Marketing- und Verkaufsthemen im Technischen Verkauf ist topaktuell.
- Sie führen erfolgreichere Verkaufsgespräche und treten im Kontakt mit Ihrem Kunden gewinnender auf.
- Sie erweitern Ihr Netzwerk und lernen interessante Menschen aus dem technischen Verkaufsumfeld kennen.

Voraussetzung

Sie verfügen über eine höhere Ausbildung (ETH, FH, HF, HFP). Bei anderen Abschlüssen erfolgt die Aufnahme «sur dossier».

Für die Zulassung benötigte Unterlagen und Nachweise sind:

- Vollständiger Lebenslauf / CV (inkl. Aufgaben, Rollen, Funktionen)
- Nachweise der höchsten Weiterbildungsabschlüsse

Abschluss

Certificate of Advanced Studies Kalaidos FH in Technischem Verkauf

Der Lehrgang führt zum Certificate of Advanced Studies (CAS) der Kalaidos FH und wird mit 15 ECTS-Punkten bewertet.

Kosten für 15 Präsenztage

- Swissemem Mitgliedfirmen **CHF 7 700.–**
- Nichtmitgliedfirmen **CHF 9 600.–**

zzgl. MwSt.
inkl. Zertifikatsgebühr CHF 1 200.–

Kurs-Nr.

21026

Dauer

15 Tage

Ort

Swissemem Academy, Winterthur

Daten | Anmeldung

swissemem-academy.ch



Inhalt

Rollen und Prozesse

- Elemente des «Collaborative Engineering»
- Workshop Rollenverständnis verschiedener Anspruchsgruppen
- Aufgaben und Verantwortlichkeiten in den Projektphasen

Collaborative Engineering während einer technischen Änderung (ECM)

- Bearbeitung von Praxisbeispielen der Teilnehmenden
- Fallstudien, Analyse, Reflexion

Collaborative Engineering in einer Neuprodukt-Entwicklung (NPD)

- Wichtigste Tools und Methoden
- Potenzialanalyse Standardisierung, Supplier Innovation, Lean Management
- Workshop Case Study

Praxistag mit Fokus auf DFMA

Projektmanagement

- Theorie DFMA (Design for Manufacture and Assembly methodology)
- Praxis DFMA – Zusammenbau eines Modules/Gerätes vor und nach einer DFMA-Optimierung

Zielgruppe

Sie sind Teil in disziplinübergreifenden Entwicklungsprojekten und möchten die Zusammenarbeit aller Projektbeteiligten wirkungsvoller, agiler und kooperativer gestalten. Als Projektleiter, Konstrukteur, Entwicklungsingenieur, Produktmanager, Einkäufer, Produktionsleiter, Fertigungstechniker oder Vorgesetzter prägen Sie das Teamwork positiv mit.

Nutzen

- Wettbewerbsvorteile durch ganzheitliches Denken.
- Konfliktpotenzial in Schnittstellen erkennen.
- Rollenbewusstsein aufgrund verschiedener Funktionen.

Voraussetzung

Für den Zugang zur Lernplattform wird ein internetfähiges Gerät (z. B. Notebook, Tablet, Smartphone) benötigt.

Abschluss

Swissmem-Zertifikat

Mittels einer schriftlichen Transferarbeit zeigen Sie Ihre Handlungskompetenzen auf. Darin verarbeiten Sie die Theorie (Rollen, Prozesse, Methoden, Tools) und zeigen die praxismässige Anwendung anhand eines praktischen Falles aus Ihrem Arbeitsumfeld auf (Alternativ mittels Fallstudie).

Bei Erreichung der Präsenzzeit und erfolgreichem Abschluss erhalten Sie das Swissmem-Zertifikat.

Kosten für 9 Präsenztage

- Swissmem Mitgliedfirmen **CHF 4 240.–**
- Nichtmitgliedfirmen **CHF 6 050.–**

zzgl. MwSt.
inkl. Zertifikatsgebühr CHF 1 200.–

Kurs-Nr.

21024

Dauer

9 Tage

Ort

Swissmem Academy, Winterthur

Daten | Anmeldung

swissmem-academy.ch

Inhalt

Kaufverträge & Incoterms 2020, aktuelle Aussenhandelsthemen

- Zoll- und transportrechtliche Fragestellungen des Kaufvertrages
- Verhandlungsvorteile erkennen und umsetzen
- AEO, DAZIT, Aktuelles

Internationale Transporte

- Rechtliche, kommerzielle und technische Aspekte der Transportabwicklung erkennen
- Konditionen verhandeln
- Kundenreklamationen und Transportversicherungen

Zolltarif

- Zolltarifgesetz und nichtzollrechtliche Erlasse
- Zolltarifnummern für das eigene Unternehmen korrekt festlegen

Freihandelsabkommen und Ursprung

- Bedeutung und Inhalte von Freihandelsabkommen
- Auslegung von Ursprungskriterien
- Ursprungsnachweise erstellen

Zollrecht und Zollverfahren

- Organisation der Zollverwaltung
- Zollabwicklung im Im- und Export
- Zusammenarbeit mit Verzollungspartnern

Exportkontrolle von Dual Use Gütern, Sanktionen, Embargos

- Dual Use-Güter identifizieren und klassifizieren mittels Güterliste
- Sanktionslisten- und Embargoprüfung

EU-Distribution und Mehrwertsteuer

- EU-Verzollung, Intrastat und EORI
- Mehrwertsteuerabwicklung in der EU

Finanzierungs- und Absicherungsfragen

- Risiken und Absicherungsmöglichkeiten im internationalen Handel
- Kurz-, mittel- und langfristige Trade- und Exportfinanzierung

Supply Chain und IT-Projekte

- Zusammenspiel zwischen Aussenhandel und Supply Chain
- Anforderungen an Pflichtenheft für IT-Projekte und Stammdaten identifizieren

Kursabschluss und Transfer

- Präsentation der Transferarbeiten
- Transfer in die Praxis

Zielgruppe

Fach- und Führungspersonen aus den Bereichen Einkauf, Verkaufs-Innendienst, Finanzen, Buchhaltung, Supply Chain, Logistik, Zoll und Aussenhandel. Ebenfalls angesprochen sind operative Mitarbeitende aus KMUs (Sachbearbeiter, Verantwortliche) und Mitarbeitende von Start-ups (z. B. aus Uni, ETH).

Nutzen

- Sie bekommen das notwendige Rüstzeug für den Aussenhandel, um dadurch Kosten und Risiken für Ihr Unternehmen zu minimieren.
- Sie verstehen und beherrschen die entsprechenden Export- und Importprozesse sowie die Prozesse der Zollabwicklung.

Voraussetzung

- Kaufmännische, technische oder betriebswirtschaftliche Ausbildung
- Persönlicher (beruflicher) Bezug zu den Kursthemen
- Erste Praxiserfahrung im Import / Export
- Internationale Geschäftstätigkeit oder als Vorbereitung für eine solche Tätigkeit
- Für den Zugang zur Lernplattform wird ein internetfähiges Gerät (z. B. Notebook, Tablet, Smartphone) benötigt.

Abschluss

Swissmem-Zertifikat

Teilnehmende, die den Lehrgang vollständig besuchen und deren Transferarbeit angenommen wurde, erhalten das Swissmem-Zertifikat.

Hinweis

Die Themenblöcke dieses Lehrgangs sind auch einzeln als Seminare buchbar.

Kosten für 10 Präsenztage

- Swissmem Mitgliedfirmen CHF 4 500.–
- Nichtmitgliedfirmen CHF 6 400.–

zzgl. MwSt.

Kurs-Nr.

21095

Dauer

10 Tage

Ort

Swissmem Academy, Winterthur, Sitzungszimmer, Olten

Daten | Anmeldung

swissmem-academy.ch

Marketingdenken für Techniker und Ingenieure

Der Kunde im Mittelpunkt

Sie verstehen Marketingprozesse und sind in der Lage, effektiver mit Kunden zusammenzuwirken. Sie behaupten sich im hart umkämpften Markt.

Kosten für 2 Tage

- Swissem Mitgliedfirmen **CHF 840.–**
- Nichtmitgliedfirmen **CHF 1 190.–**

Kurs-Nr.	Ort
21501	Winterthur

Noch erfolgreichere Verkaufsgespräche

Den Bedarf verstehen – Kunden gewinnen

Einfach mehr verkaufen – und das mit Spass, sympathisch und unaufdringlich? – Ja, das geht! Verstehen Sie was Ihre Kunden bewegt, sprechen Sie Ihre Sprache und führen Sie Verkaufsgespräche systematisch und zielgerichtet.

Kosten für 3 Tage

- Swissem Mitgliedfirmen **CHF 1 190.–**
- Nichtmitgliedfirmen **CHF 1 690.–**

Kurs-Nr.	Ort
21502	Winterthur, Olten

Souverän und erfolgreich verhandeln

Strategien, Methoden und Techniken für Top-Ergebnisse

Sie gewinnen Sicherheit im Verhandeln, führen Verhandlungsgespräche zielgerichtet und setzen Ihre Interessen geschickt und fair durch.

Kosten für 2 Tage

- Swissem Mitgliedfirmen **CHF 840.–**
- Nichtmitgliedfirmen **CHF 1 190.–**

Kurs-Nr.	Ort
21503	Winterthur, Olten

Rechts- und Vertragsfragen im Technischen Verkauf

Sie gewinnen an Sicherheit und Kompetenz in Rechts- und Vertragsfragen und erlangen dadurch Vorteile in Verhandlungen.

Kosten für 1 Tag

- Swissem Mitgliedfirmen **CHF 480.–**
- Nichtmitgliedfirmen **CHF 680.–**

Kurs-Nr.	Ort
21504	Winterthur

Finanzierungs- und Absicherungsfragen im Technischen Verkauf

Sie gewinnen an Sicherheit und Kompetenz in Finanzierungs- und Absicherungsfragen und erlangen dadurch Vorteile in Verhandlungen.

Kosten für 1 Tag

- Swissem Mitgliedfirmen **CHF 480.–**
- Nichtmitgliedfirmen **CHF 680.–**

Kurs-Nr.	Ort
21511	Winterthur

Professioneller Kundenkontakt

Erfolgreicher Umgang mit Kunden für Servicetechniker und Monteure

Sie trainieren, dem Kunden gegenüber repräsentativ und engagiert aufzutreten und eine lösungsorientierte Gesprächsführung auch im Umgang mit schwierigen Kunden oder heiklen Situationen zu finden.

Kosten für 2 Tage

- Swissem Mitgliedfirmen **CHF 840.–**
- Nichtmitgliedfirmen **CHF 1 190.–**

Kurs-Nr.	Ort
21506	Winterthur, Ruggell, Olten



Was Sie schon immer über CRM und KAM wissen wollten

Mehr Erfolg dank professionellem Kunden- und Schlüsselkunden-Management

Sie lernen, wie Schlüsselkunden ermittelt werden und der Kundenwert ganz allgemein mittels professionellem Kundenbeziehungs-Management gesteigert werden kann.

Kosten für 1 Tag

- Swissem Mitgliedfirmen **CHF 480.–**
- Nichtmitgliedfirmen **CHF 680.–**

Kurs-Nr. | **Ort**
21508 | Winterthur

Interkulturelle Kommunikation und Zusammenarbeit

Wirksame Führungs- und Einflussstrategien anwenden

Sie erkennen Missverständnisse, welche durch kulturell unterschiedliche Denk-, Ausdrucks-, Darstellungs- und Handlungsweisen entstehen können.

Kosten für 1 Tag

- Swissem Mitgliedfirmen **CHF 480.–**
- Nichtmitgliedfirmen **CHF 680.–**

Kurs-Nr. | **Ort**
21509 | Winterthur

Die professionelle Offerte

Wie Sie mit überzeugenden Offerten Umsatz sichern

Sie sind in der Lage, erstklassige Offerten zu erstellen, die sich vom Durchschnitt abheben. Top-Offerten haben eine 20% bis 30% höhere Chance, den Zuschlag vom Kunden zu erhalten.

Kosten für 1 Tag

- Swissem Mitgliedfirmen **CHF 480.–**
- Nichtmitgliedfirmen **CHF 680.–**

Kurs-Nr. | **Ort**
21513 | Winterthur

Neue Kunden gewinnen mit LinkedIn

Social Selling gezielt nutzen (Online-Kurs)

Mit einem professionellen Auftritt auf LinkedIn sichern Sie sich Kundenkontakte und damit die Aufträge und Umsätze von morgen. In diesem Online-Kurs arbeiten Sie live an Ihrem persönlichen Profil und erleben dadurch einen unmittelbaren Nutzen.

Kosten für 0,5 Tage

- Swissem Mitgliedfirmen **CHF 280.–**
- Nichtmitgliedfirmen **CHF 580.–**

Kurs-Nr. | **Ort**
21521 | Online





Selbstmanagement

Sich selber nachhaltig führen

Basic ● Advanced ●● Expert ●●●

Inhalt

Persönliche Standortbestimmung zur Selbstführung

- Produktiver Umgang mit den Widersprüchen und Spannungsfeldern in der Arbeitswelt

Umgang mit Zeit, Druck und Stress

- Tipps zur Stressprävention im persönlichen Alltag.

Selbstverantwortung durch Selbstvertrauen

- Praxiserprobte Schritte zum Aufbau von Selbstvertrauen
- Persönlicher Umgang mit Grenzen

Sinn und Vision

- Eine persönliche Ausrichtung definieren

Persönlich gestärkt die Zukunft gestalten

- Gewohnheiten entwickeln

Zielgruppe

Personen, die ihre Selbstmanagement-Kompetenz fördern wollen und bereit sind, zu reflektieren. Wir sprechen Mitarbeitende aller Hierarchiestufen und Funktionen an, die sich für die Herausforderungen in der Arbeitswelt fit halten wollen und neue Wege ausprobieren kennenlernen möchten, wie sie ihren Alltag effizienter, ziel- und lösungsorientiert gestalten können.

Nutzen

- Sie meistern Belastungssituationen souverän und gewinnen Sicherheit im Umgang mit Druck und Stress.
- Sie verbessern Ihre Arbeitszufriedenheit und Motivation durch konsequente Steigerung Ihrer Konzentration.
- Sie erarbeiten tragfähige Massnahmen für Ihr Selbstmanagement.

Voraussetzung

Keine

Abschluss

Kursbestätigung

Kosten für 5 Präsenztage

- Swissem Mitgliedfirmen CHF 2 310.–
- Nichtmitgliedfirmen CHF 3 300.–

zzgl. MwSt.

Kurs-Nr.

21092

Dauer

5 Tage im Abstand von 4–6 Wochen

Ort

Der Ort richtet sich nach dem Wohnort der Teilnehmenden

Daten | Anmeldung

swissem-academy.ch



Arbeitsmethodik und Zeitmanagement

Sich selbst effizient organisieren

Sie reflektieren Ihren persönlichen Umgang mit der Ressource Zeit, evaluieren Zeitfallen und erarbeiten für sich ein zweckmässiges Vorgehen zur Prioritätensetzung.

Kosten für 2 Tage

- Swissmem Mitgliedfirmen **CHF 840.–**
- Nichtmitgliedfirmen **CHF 1 190.–**

Kurs-Nr. | Ort

21702 | Winterthur, Olten, Ruggell

Leichter leisten

Druck- und Stresssituationen souverän meistern

Sie erfahren, wie Sie auch bei hoher Belastung Ihre Leistungs-, Regenerations- und Teamfähigkeit erhalten. Ausserdem lernen Sie Ihre Stressauslöser kennen, und sind dadurch in der Lage, Stresssituationen entspannter zu bewältigen.

Kosten für 2 Tage

- Swissmem Mitgliedfirmen **CHF 840.–**
- Nichtmitgliedfirmen **CHF 1 190.–**

Kurs-Nr. | Ort

21710 | Winterthur

55+, eine neue Chance

Eigenes Potenzial stärken, optimieren, nutzen

Sie identifizieren Ihre Stärken und Führungsqualitäten im volatilen Umfeld und schöpfen Energie und Zuversicht aus Ihren Erfahrungen und Leistungen.

Kosten für 2 Tage

- Swissmem Mitgliedfirmen **CHF 840.–**
- Nichtmitgliedfirmen **CHF 1 190.–**

Kurs-Nr. | Ort

21724 | Auf Anfrage

Effizienter arbeiten mit Outlook

Die persönliche Schaltzentrale für produktives Arbeiten

Sie kennen wichtige Prinzipien des Zeitmanagements und setzen diese in der Anwendung nützlicher Outlook-Funktionen direkt um.

Kosten für 1 Tag

- Swissmem Mitgliedfirmen **CHF 480.–**
- Nichtmitgliedfirmen **CHF 680.–**

Kurs-Nr. | Ort

21712 | Auf Anfrage





Berufsbildner/in in Lehrbetrieben

Eidg. anerkanntes Diplom (100 Lernstunden)

Basic ● Advanced ●● Expert ●●●

Inhalt

Modul A

Didaktik/Methodik

- Grundlagen der Kommunikation
- Ausbildungsformen und -methoden
- Messbare Lernzielkontrollen, Praxis-transfer

Jugendführung

- Führen, Anleiten und Coachen
- Beurteilungs- und Fördergespräche
- Umgang mit schwierigen Situationen

Rechtliche Grundlagen

- Berufsbildungsgesetz, -verordnung
- Aufgabe und Verantwortung als Berufsbildner/in
- Arbeitsrecht, Vertragsrecht (OR)

Selbstlernaktivitäten

- Besuch Berufsfachschule, Interview Lehrperson
- Interviews Berufsbildungsverantwortliche/r und Lernende im Betrieb
- Lerntagebuch: Reflexion des persönlichen Lernprozesses

Qualifikationsverfahren, Präsentation und Lernportfolio

- Präsentation, Erfahrungsaustausch und Beurteilung
- Zusammenstellen, Einreichen Lernportfolio gemäss Vorgaben

Zielgruppe

Berufs- bzw. Praxisbildende, die nebenamtlich Lernende am Arbeitsplatz ausbilden und diese während des Qualifikationsverfahrens (QV), der individuellen praktischen Arbeit (IPA) bzw. der PE/ALS begleiten oder beurteilen.

Nutzen

- Eidg. anerkannte Qualifikation als Berufsbildner/in
- Professionalisierung der Lehrlingsausbildung
- Hoher Praxisbezug mit Fokus auf direkte Praxisanwendung

Voraussetzung

Sie verfügen über ein EFZ aus dem Gebiet in dem Sie bilden, oder über eine gleichwertige Qualifikation sowie über zwei Jahre Berufspraxis im Lehrgebiet. Für den Zugang zur Lernplattform wird ein internetfähiges Gerät (z.B. Notebook, Tablet, Smartphone) benötigt.

Abschluss

Diplom Berufsbildner/in mit 100 Lernstunden

Teilnehmende, die den Lehrgang vollständig besuchen und die Lernziele erfüllen, erhalten das eidgenössisch anerkannte Diplom als Berufsbildner/in in Lehrbetrieben 100 Lernstunden gemäss den gesetzlichen Vorgaben:

- Berufsbildungsgesetz (BBG Art. 45)
- Verordnung zum BBG (BBV Art. 44)
- Rahmenlehrplan vom 1. Februar 2011

8 Präsenztage

Modul A	
Didaktik/Methodik	
3 Tage	
Jugendführung, Kommunikation	
2 Tage	
Rechtliche Grundlagen	
1 Tag	
+	
Modul B1	Modul B2
BB Technische Berufe	BB KV Berufe
2 Tage	2 Tage



Berufsbildung technische Berufe – Modul B1

- Arbeitssicherheit, Gesundheitsschutz
- Projektorientierte Ausbildungsmethode IPERKA
- KoRe/BüF-Ausbildungsthemen
- Ziel, Aufbau, Beurteilung von QV, IPA (anhand Swissmem-Lehrmitteln)
- QM-Systeme und Quali-Carte

Berufsbildung kaufmännische Berufe – Modul B2

- Ziel, Aufbau, Beurteilung von PE/ALS, QV (anhand Swissmem-Lehrmitteln, e-Tool time2learn)
- Leistungs- und Verhaltensziele für ALS festlegen
- QM-Systeme und Quali-Carte

Kosten für Modul A (6 Tage)

- Swissmem Mitgliedfirmen **CHF 2 120.–**
- Nichtmitgliedfirmen **CHF 2 530.–**

zzgl. MwSt.

Kosten für Modul B1/ B2 (2 Tage)

- Swissmem Mitgliedfirmen **CHF 680.–**
- Nichtmitgliedfirmen **CHF 970.–**

zzgl. MwSt.

Kurs-Nr.

21080

Dauer

8 Tage

Ort

Winterthur, Zollikofen, Olten

Daten | Anmeldung

swissmem-academy.ch

Kaufleute zeitgemäss ausbilden und bewerten (PE/ALS)

Die betriebliche Ausbildung nach BiVo 2012 gezielt planen und durchführen

Sie sind in der Lage, die betriebliche Ausbildung von Lernenden im kaufmännischen Bereich gezielt zu planen und durchzuführen.

Kosten für 2 Tage

- Swissmem Mitgliedfirmen **CHF 680.–**
- Nichtmitgliedfirmen **CHF 970.–**

Kurs-Nr.

21080-B2

Ort

Winterthur, Olten, Burgdorf, Zollikofen

Schulung für Fachvorgesetzte

Durchführung einer individuellen praktischen Arbeit (IPA)

Sie kennen den Aufbau und Ablauf der individuellen praktischen Arbeit. Aufgaben und Kompetenzen von Fachvorgesetzten, Experten und Auszubildenden sind Ihnen klar.

Kosten für 1 Tag

- Swissmem Mitgliedfirmen **CHF 390.–**
- Nichtmitgliedfirmen **CHF 550.–**

Kurs-Nr.

21804

Ort

Winterthur, Olten, Zollikofen

Jugendführung – erfolgreich durch die Lehre

Die Generation Z steht am Start ins Berufsleben

Sie erweitern Ihr Wissen und Verständnis über die Generation Z im beruflichen Umfeld und setzen dies erfolgreich in Ihrer praktischen Ausbildungstätigkeit ein.

Kosten für 1 Tag

- Swissmem Mitgliedfirmen **CHF 390.–**
- Nichtmitgliedfirmen **CHF 550.–**

Kurs-Nr.

21806

Ort

Winterthur, Olten

Auswahlverfahren – erfolgreiche Selektion von Lernenden

mehr als nur eine Chance

Die am Auswahlverfahren beteiligten Mitarbeitenden sehen sich heute verschiedensten Herausforderungen ausgesetzt. Das Auswahlverfahren zu verbessern sowie dieses mit neuen Ideen, Techniken und Methoden anzureichern oder zu erweitern, steht bei diesem Seminar im Mittelpunkt.

Kosten für 1 Tag

- Swissmem Mitgliedfirmen **CHF 390.–**
- Nichtmitgliedfirmen **CHF 550.–**

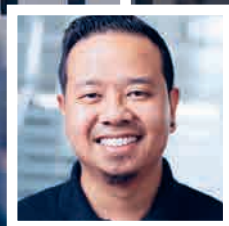
Kurs-Nr.

21807

Ort

Winterthur, Olten





Die Dozenten und Lehrkräfte im Kurs «Teamleiter Produktion» waren hervorragend und haben den umfangreichen Lehrstoff sehr gut rübergebracht.

Alexandre Duvoisin – Chef Techniker



SVEB-Zertifikat Kursleiter/in

Grundausbildung und Einstieg in die Erwachsenenbildung

Inhalt

- Auftreten, Präsentationstechnik, Feedbackregeln
- Didaktisches Dreieck und Lernziele
- Lehren und Lernen
- Erwachsenenbildnerische Methoden
- Inhaltsanalyse, Stoffreduktion, Feinplanung
- Hilfsmittel in der Ausbildung
- Lernzielkontrolle und Evaluation
- Andragogischer Prozess und Zertifizierungsverfahren
- Bewusste Kommunikation
- Transaktionsanalyse
- Gruppenprozesse und Rollenverhalten
- Konflikterkennung und -bearbeitung
- Werkstattunterricht
- Kurse erfolgreich abschliessen

Zielgruppe

Interessenten/Interessentinnen am SVEB-Zertifikat Kursleiter/in wollen sich die notwendigen Kenntnisse und Fähigkeiten aneignen, um in ihrem Fachbereich Lernveranstaltungen mit Erwachsenen professionell vorzubereiten, durchzuführen und auszuwerten.

Ziele

Im eigenen Fachbereich Lernveranstaltungen mit Erwachsenen im Rahmen vorgegebener Konzepte, Lehrpläne und Lehrmittel vorbereiten, durchführen und auswerten.

Kosten

CHF 4 230.-

5% Rabatt für Swissmem Mitgliedfirmen

Dauer

14 Tage

Orte

29 Durchführungsorte in der Deutschschweiz

Informationen | Anmeldung

www.lernwerkstatt.ch

Dieser Kurs wird auch in englischer Sprache angeboten.

Der Lehrgang kann auch im Blended Learning-Format besucht werden.

SVEB-Zertifikat Praxisausbilder/in

Grundausbildung für Fachpersonen und Berufsbildner/innen, die Personen individuell begleiten

Inhalt

- Auftreten, Präsentationstechnik, Feedbackregeln
- Diversitymanagement und Führung
- Ausbildung planen und begleiten
- Professionelle Qualifikation
- Didaktisches Dreieck und Lernziele
- Lehren und Lernen
- Stoffreduktion, Lernunterlagen und Feinplanung
- Methodenvielfalt im Berufsalltag
- Lernzielkontrolle und Evaluation
- Bewusste Kommunikation
- Grundlagen der Gesprächsführung
- Lernverhalten und Arbeitstechniken
- Gespräche mit Einzelpersonen in anspruchsvollen Situationen
- Unterstützung individueller Lernprozesse

Zielgruppe

Fachpersonen und Berufsbildner/innen, welche Lernende, Studierende oder Mitarbeitende individuell begleiten und beraten. Personen, welche sich zusätzlich für den Unterricht von Gruppen qualifizieren wollen, besuchen anschliessend das Ergänzungsmodul zum SVEB-Zertifikat Kursleiter/in.

Ziele

Im eigenen Fachbereich individuelle Praxis- und Lernbegleitungen mit Erwachsenen im Rahmen vorgegebener Konzepte, Lehrpläne und Lehrmittel vorbereiten, durchführen und auswerten. Erwachsene in ihrem Lernprozess unterstützen und sie im eigenen Fachbereich über Weiterbildungsmöglichkeiten informieren.

Kosten

CHF 4 150.-

5% Rabatt für Swissmem Mitgliedfirmen

Dauer

14 Tage

Orte

13 Durchführungsorte in der Deutschschweiz

Informationen | Anmeldung

www.lernwerkstatt.ch

Der Lehrgang kann auch im Blended Learning-Format besucht werden.

Ausbilder/in mit eidg. Fachausweis

Weiterbildung für Ausbilder/innen, die konzeptionell tätig sind und Lernprozesse begleiten

Inhalt

- Modul 1:
Lernveranstaltungen mit Erwachsenen durchführen (SVEB-Zertifikat Kursleiter/in) siehe Seite 45
- Modul 2:
Gruppenprozesse in Lernveranstaltungen begleiten
- Modul 3:
Individuelle Lernprozesse unterstützen
- Modul 4:
Bildungsangebote für Erwachsene konzipieren
- Modul 5:
Lernveranstaltungen für Erwachsene didaktisch gestalten

Zielgruppe

Personen, die sich die notwendigen Kenntnisse und Fähigkeiten aneignen wollen, um in der Bildungsarbeit mit Erwachsenen verantwortungsvolle Aufgaben zu übernehmen.

Ziele

- Gruppenprozesse in Lernveranstaltungen mit Erwachsenen erkennen und reflektieren sowie adäquat intervenieren.
- Erwachsene in ihrem Lernprozess unterstützen und sie im eigenen Fachbereich über Weiterbildungsmöglichkeiten informieren.
- Im eigenen Fachbereich Bildungsangebote für Erwachsene inhaltlich, finanziell und organisatorisch konzipieren.
- Im eigenen Fachbereich Lernveranstaltungen für Erwachsene selbstständig didaktisch gestalten.

Kosten

CHF 9 940.–

5% Rabatt für Swissem Mitgliedfirmen, 50% Kursgeldrückerstattung in Form von Bundessubventionen

Dauer

23,5 Tage

Orte

12 Durchführungsorte in der Deutschschweiz

Informationen | Anmeldung

www.lernwerkstatt.ch

Berufsbildner/in üK, üK-Leiter/in

Berufspädagogische und erwachsenenbildnerische Bildung üK-Leiter/innen

Inhalt

- Modul 1:
Lernveranstaltungen mit Erwachsenen und Jugendlichen durchführen
- Modul 2:
Gruppenprozesse in Lernveranstaltungen begleiten
- Modul 3:
Individuelle Lernprozesse unterstützen
- Modul 4:
Bildungsangebote für Erwachsene und Jugendliche konzipieren
- Modul 5:
Lernveranstaltungen für Erwachsene und Jugendliche didaktisch gestalten

Zielgruppe

Personen, die praktische und/oder schulische Kompetenzen in überbetrieblichen Kursen und an vergleichbaren dritten Lernorten, in Lehrwerkstätten und anderen für die Bildung in beruflicher Praxis anerkannten Institutionen vermitteln und den Anforderungen des Berufsbildungsgesetzes entsprechen wollen.

Ziele

- Erwachsene in ihrem Lernprozess unterstützen und sie über Weiterbildungsmöglichkeiten informieren.
- Im eigenen Fachbereich Bildungsangebote für Erwachsene und Jugendliche inhaltlich, finanziell und organisatorisch konzipieren.
- Im eigenen Fachbereich Lernveranstaltungen für Erwachsene und Jugendliche selbstständig didaktisch gestalten.

Kosten

- je nach Ausbildungsziel **CHF 5 130.– bis CHF 11 660.–**

50% Kursgeldrückerstattung in Form von Bundessubventionen bei Abschluss «Ausbildner/in mit eidg. Fachausweis»
5% Rabatt für Swissem Mitgliedfirmen

Dauer

17 bis 43,5 Tage

Ort

Olten

Informationen | Anmeldung

www.lernwerkstatt.ch



Ausbildungsleiter/in mit eidg. Diplom

Weiterbildung zur Leitung von Personalentwicklungs- und Berufsbildungsabteilungen

Inhalt

- Modul 1: Bildungskonzepte evaluieren und begründen
- Modul 2: Bildungsangebote koordinieren und begleiten
- Modul 3: Die Qualität des Bildungsangebots entwickeln
- Modul 4: Eine Organisationseinheit leiten
- Modul 5: Das Bildungsangebot im Umfeld positionieren
- Modul 6: Projekte im Bildungsbereich leiten

Zielgruppe

Personen, die mit konzipierenden und entwickelnden, führenden und koordinierenden sowie mit evaluierenden Funktionen im Zusammenhang mit Bildungsprozessen vertraut sind.

Ziele

- Sie sind in der Lage,
- Bildungskonzepte zu evaluieren, zu überarbeiten und zu begründen.
 - das Bildungsangebot und damit zusammenhängende Prozesse zu organisieren, zu koordinieren und zu begleiten.
 - organisatorische und andragogische Prozesse zu evaluieren und ein langfristiges Qualitätsmanagement zu betreiben.
 - eine Organisationseinheit im Bildungsbereich betriebswirtschaftlich, administrativ und personell zu leiten.
 - Ihr Bildungsangebot im Betriebs- oder Marktumfeld zu positionieren und zu kommunizieren
 - Projekte im Bildungsbereich zu planen, zu leiten und zu evaluieren

Kosten

CHF 14 800.–

5% Rabatt für Swissmem Mitgliedfirmen, 50% Kursgeldrückerstattung in Form von Bundessubventionen

Dauer

35 Tage

Ort

Olten

Informationen | Anmeldung

www.lernwerkstatt.ch

DAS Bildungsmanagement

Betriebswirtschaftliches Handeln, Organisationsentwicklung, Beratung, Qualität und Marketing

Inhalt

- Modul 1: Die Unternehmensführung verstehen
- Modul 2: Das Bildungsangebot im Umfeld positionieren
- Modul 3: Die Qualität der Bildungsangebote entwickeln
- Modul 4: Menschen gezielt fördern und entwickeln
- Modul 5: Diplomarbeit

Zielgruppe

Personen, welche die Geschäftsleitung oder Führungspersonen im Human Resources Management unterstützen. Betriebswirtschaftliches Handeln, Organisationsentwicklung, Bildungsberatung, Qualitätsmanagement sowie Marketing und Akquisition gehören dabei zu ihren Hauptaufgaben.

Ziele

Um im Bildungsbereich verantwortungsvolle Funktionen zu übernehmen, braucht es eine Menge Know-how. Sie werden befähigt, Ihre fundierten Fähigkeiten in der Erwachsenenbildung mit umfassenden Managementkompetenzen zu vernetzen.

Kosten

CHF 14 800.–

5% Rabatt für Swissmem Mitgliedfirmen

Dauer

29 Tage

Ort

Olten, Zürich

Informationen | Anmeldung

www.lernwerkstatt.ch



Betriebl. Mentor/in mit eidg. Fachausweis

Anerkannter Abschluss zur professionellen Begleitung von Einzelpersonen

Das Ausbildungsangebot im Coaching und Mentoring setzt sich aus drei Bausteinen zusammen, welche Sie ganz nach Ihren Bedürfnissen kompakt innerhalb von zwei Jahren oder verteilt auf einen längeren Zeitraum besuchen können. Interessierten mit gleichwertigen Ausbildungen steht der direkte Einstieg in den Baustein 2 über ein «Sur dossier»-Verfahren offen.

Baustein 1 – Zertifikat «Ressourcenorientiertes Coaching»

Im ersten Baustein gestalten Sie Ihr eigenes professionelles Beratungssetting. Sie setzen sich mit sich, Ihrem Menschenbild und Ihrem Auftrag als Coach auseinander. Dabei lernen Sie Konzepte, Basistheorien und Tools kennen. Diese unterstützen Sie und Ihre Coachees beim Aufschlüsseln von Bedürfnissen und beim Nutzen und Erweitern von Ressourcen. Mit einem Aufbaumodul von 3 Tagen (210 Stunden Lernzeit) erlangen Sie zusätzlich das CAS Career Development der Fachhochschule Nordwestschweiz. www.cas-career-development.ch. Personen, welche bereits über eine gleichwertige Aus-/Weiterbildung in der Begleitung von Gruppen und Einzelpersonen im beruflichen Kontext verfügen, absolvieren als Zwischenstufe die zwei Halbtage Livecoaching. Diese Standortbestimmung gibt Aufschluss über Ihre Begleitungskompetenz und dient als Passarelle zum direkten Einstieg in den Baustein 2 «Lösungsfokussierte Prozessbegleitung», resp. zum CAS Career Development.

Baustein 2 – Zertifikat «Lösungsfokussierte Prozessbegleitung»

In den ersten drei Starttagen erhalten Sie einen Überblick über die Einsatzmöglichkeiten als Prozessbegleiter/in im betrieblichen Umfeld. Als innerbetriebliche Begleitungsperson begleiten Sie Einzelpersonen als Coach, Berater/in und Trainer/in sicher zu individuellen, realisierbaren Lösungen. Danach werden Sie während neun halbtägigen Reflexionssitzungen in Ihrem persönlichen Entwicklungsprozess begleitet. Sie erarbeiten ein persönliches Begleitungskonzept und dokumentieren Ihre Praxis. Der Baustein schliesst mit dem Zertifikat «Lösungsfokussierte Prozessbegleitung» der Lernwerkstatt Olten ab. Sie erhalten zusätzlich die Bestätigung einer durch die Prüfungskommission anerkannten Begleitungsperson über die Teilnahme an den Reflexionssitzungen. Diese Bestätigung gilt als eine der Zulassungsbedingungen zur Berufsprüfung «Betriebl. Mentor/in mit eidg. Fachausweis». Mit einem Aufbaumodul von 5½ Tagen (210 Stunden Lernzeit) erlangen Sie zusätzlich das CAS Career Management der Fachhochschule Nordwestschweiz. www.cas-career-management.ch

Baustein 3 – Vertiefung und Prüfungsvorbereitung «Betriebl. Mentor/in mit eidg. Fachausweis»

Für eine hohe Erfolgschance an der Prüfung «Betriebl. Mentor/in mit eidg. Fachausweis» empfehlen wir den Besuch des Bausteins 3 zur Vertiefung und Prüfungsvorbereitung. In kleinen Gruppen von maximal zehn Personen haben Sie in diesem dritten Baustein die Gelegenheit, sich optimal auf die Prüfung vorzubereiten. Sie erhalten thematische Vertiefungsimpulse, werden bei eigenen Fragestellungen zur Prüfung begleitet und erhalten die Möglichkeit zur Intervention. In einer Prüfungssimulation gewinnen Sie die nötige Sicherheit für einen erfolgreichen Abschluss. Der Baustein schliesst mit dem Zertifikat «Betriebliches Mentoring» der Lernwerkstatt Olten ab. Mit dem erfolgreichen Bestehen der Berufsprüfung führen Sie den Titel «Betriebl. Mentor/in mit eidg. Fachausweis».

Kosten

CHF 12 840.–

50% Kursgeldrückerstattung in Form von Bundessubventionen bei Abschluss «Betriebl. Mentor/in mit eidg. Fachausweis»
5% Rabatt für Swissmem Mitgliedfirmen

Dauer

23,5 Tage

Ort

Aarau, Basel, Bern, Luzern, Olten, Sargans,
St.Gallen, Weinfelden, Winterthur, Zürich

Anmeldung

www.lernwerkstatt.ch

CAS Career Development

CAS Career Management

NEU



lernwerkstatt

n | w

Fachhochschule
Nordwestschweiz

cas-career-development.ch

cas-career-management.ch

Vermietung von Kursräumen



Wir vermieten

- 8 grosse Kursräume à 100 m² bis max. 24 Personen
- 8 Gruppenräume à 15 m²
- Computerraum mit 17 Arbeitsstationen

Kosten inkl. Medien

Kursraum pro Tag CHF 400.–
Kursraum pro Halbtage CHF 220.–
Gruppenraum pro Tag CHF 150.–
Gruppenraum pro Halbtage CHF 100.–
zzgl. MwSt.

Kontakt und Reservation

Swissmem Academy
Telefon +41 52 260 54 54 oder
info@swissmem-academy.ch

Ausstattung der Kursräume

- Internetzugang über WLAN/Netzwerk
- Beamer
- Flipchart
- 3 Pinnwände
- Moderatorenkoffer
- ClickShare
- Smartboard/ digitaler Flipchart

Gruppenraum

- 1 Flipchart
- 1 Pinnwand
- Moderatorenkoffer
- Smartboard/ digitaler Flipchart

Begegnungszone

- Kaffeemaschine
- Kaltgetränke

Die Lage

- Zentral gelegen
- Angrenzend an den Brühlgutpark
- 5 Minuten vom Bahnhof mit ÖV oder 10 Gehminuten entfernt
- Parkplätze in den Parkhäusern Lokwerk, Technopark oder Bahnhof
- Verpflegungs-, Übernachtungs- und Einkaufsmöglichkeiten in unmittelbarer Umgebung



Swissmem Academy

Brühlbergstrasse 4
8400 Winterthur
Telefon +41 52 260 54 54
info@swissmem-academy.ch
www.swissmem-academy.ch

Swissmem Academy

Avenue de la Rochelle 5
1008 Prilly
Téléphone +41 21 654 01 50
romandie@swissmem-academy.ch
www.swissmem-academy.ch/fr

Swissmem

Pfingstweidstrasse 102
Postfach
8037 Zürich
Telefon +41 44 384 41 11
info@swissmem.ch
www.swissmem.ch

Die Angaben in dieser Broschüre haben informativen Charakter und keine rechtliche Verbindlichkeit. Änderungen und Preisanpassungen bleiben vorbehalten. Es gelten unsere allgemeinen Geschäftsbedingungen, abrufbar unter www.swissmem-academy.ch.



LinkedIn

www.swissmem-academy.ch

